



ULTRALIGHT COFFEE AND TEA PRESS

Meet your new best friend, the world's lightest 16 fl. oz. vacuum insulated stainless steel 2-in-1 brewer. We built it so you could make excellent coffee and tea anywhere, and then stay hydrated, with nothing extra to weigh you down. Our patented micro-filtration system seals out grit so you always get a clean, rich cup of coffee and a perfect cup of tea. The design also stops the coffee-extraction and tea-steeping processes as soon as the filter is pushed down, so your last sip tastes just as great as your first.

The vessel's ultra-thin walls are feather-light, and the double-walled vacuum insulated stainless steel keeps things hot or cold for hours. And, the design seals up tight, with or without the brewing filter system installed.

So, light up your morning with caffeine, quench your afternoon with water, and power your evening with whatever makes you happy. The possibilities are endless!

FRIENDS FOR LIFE, GUARANTEED.

We design products that make better coffee and tea, and are built to last. And we guarantee it.

Espro Inc., 8570 Fraser Street
Vancouver BC V5X 3Y3 Canada

WWW.ESPRO.CA

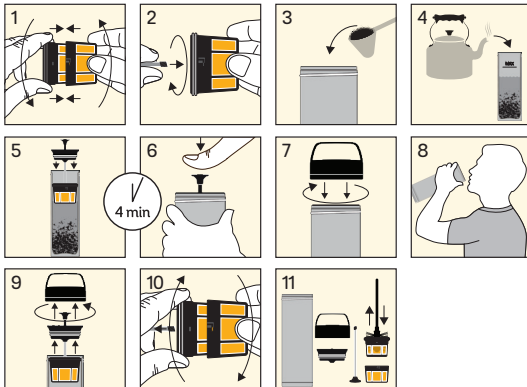


esproinc



@espro

80197-0



ENGLISH

If you are not satisfied with an ESPRO® product when you receive it, or if one of our products does not perform over time, you may return it to your local representative for a repair, replacement or refund. Damage due to improper use, lack of cleaning, or wear and tear will be repaired at a reasonable charge. This is a factory guarantee, limited only by any applicable local laws, and does not cover incidental, consequential or special damages.

MAKING BETTER COFFEE

Coffee filters and paper filters are included with your ESPRO Ultralight Coffee Press, and are also sold separately (www.espro.ca). (1) Twist to lock both micro-filters together, and (2) screw onto the rod. (3) Add 15–22 g coarse-ground coffee. (4) Add hot water to 'MAX' line and stir. (5) Cover with filter and insert drinking lid to seal. Wait 4 minutes. (6) Hold bottle and press filter down slowly, then (7) seal with leakproof lid or (8) drink. After each use, clean both filters inside and out. (9) Twist off lids and remove rod and filters, (10) twist apart filters and unscrew rod, then place in dishwasher or (11) clean all parts with a brush. Deep clean your Travel Press monthly; www.espro.ca/cleaning.

MAKING BETTER TEA

A tea filter comes with the ESPRO Ultralight Tea Press, and is also sold separately (www.espro.ca). (12) Screw the tea filter onto the rod. (13) Add 2–6 g of loose-leaf tea. (14) Add hot water to the 'MAX' line and stir. (15) Cover with filter. Insert drinking lid to seal. (16) Wait 2–7 minutes. (17) Press filter down slowly, then (18) seal with leakproof lid or (19) drink. After each use, clean the filter inside and out. (20) Twist off lids and remove rod and filter, (21) unscrew rod and filter, then place in dishwasher or (22) clean all parts with a brush. Remove filter and repeat steps 3–6 for multiple brews of your favorite tea leaves. Deep clean your Ultralight Press monthly; www.espro.ca/cleaning.

IMPORTANT INFORMATION. PLEASE READ.

HOT: Contents are hot. Handle with care and keep away from children.

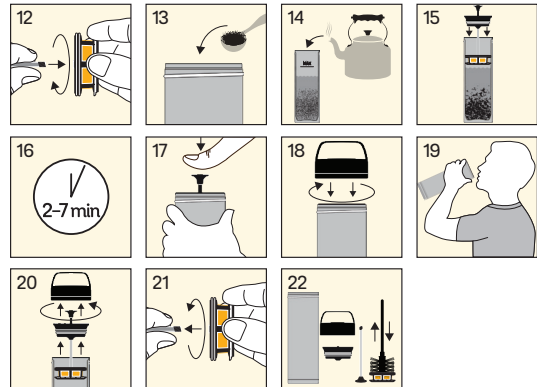
BURNS: Always use coarse-ground coffee. Never use for matcha tea or Turkish coffee. Always start with clean filters. Always stir before pressing. Don't press too fast or with more than 10 lb/5 kg of force. Pressing too hard may cause hot liquid to burn you.

SAFETY: Do not place on a stove or campfire, or in a microwave.

LEAKS: Top Lid must be secured to prevent leaks.

CLEANING: If you don't clean your filters, you risk getting burned by hot liquid. Separate and clean filters inside and out after each use. Gently hand wash the mug. Filters and lids are dishwasher safe on the top rack.

REPLACEMENT PARTS: Filters and seals wear out over time. If you need replacement parts, contact your local retailer. Find your local retailer at www.espro.ca/retailers.



DEUTSCH

Wenn Sie mit einem Artikel von ESPRO® nach dem Erhalt oder nach einiger Zeit nicht zufrieden sind, können Sie ihn zu Reparatur, Austausch oder Erstattung zu Ihrem Händler vor Ort bringen. Schäden, die aufgrund von unsachgemäßer Bedienung, unzureichender Reinigung oder Verschleiß entstehen, werden gegen eine angemessene Gebühr repariert. Hierbei handelt es sich um eine Herstellergarantie, die nur durch lokal geltende Vorschriften eingeschränkt wird und keine beiläufig entstandenen, besonderen oder Folgeschäden abdeckt.

FÜR BESSEREN KAFFEE

Kaffee- und Papierfilter sind im Lieferumfang Ihrer ESPRO Ultralight Coffee Press enthalten und sind darüber hinaus separat erhältlich (www.espro.ca). (1) Drehen, um beide Mikrofilter miteinander zu verasten, und (2) auf die Stange drehen. (Optional: (3) Für Aufgusskaffee die Filter auseinanderschrauben, den Papierfilter dazwischenlegen, die Filter wieder miteinander verasten und anfeuchten. (4) 15–22 g grob gemahlene Kaffee hineingeben. (5) Bis zur Linie „MAX“ mit heißem Wasser aufgießen und umrühren. (6) Mit dem Filter abdecken und zum Verschließen Trinkdeckel aufschrauben. 4 Minuten stehen lassen. (7) Filter langsam nach unten drücken, dann (8) mit Reisedeckel verschließen oder (9) genießen. Nach jedem Gebrauch beide Filter innen und außen reinigen. (10) Die Deckel abschrauben und Stange und Filter herausnehmen, (11) Filter auseinander- und Stange herausschrauben. Anschließend in die Spülmaschine legen oder (12) alle Teile zum Reinigen unter Wasser abbürsten. Führen Sie einmal im Monat eine gründliche Reinigung Ihrer Ultralight Press durch: www.espro.ca/cleaning.

FÜR BESSEREN TEE

Ein Teefilter ist im Lieferumfang der ESPRO Ultralight Tea Press enthalten. Diese sind auch separat erhältlich (www.espro.ca). (13) Den Teefilter auf die Stange schrauben. (14) 2–6 g lose Teeblätter hineingeben. (15) Bis zur Linie „MAX“ mit heißem Wasser aufgießen und umrühren. (16) Mit den Filtern abdecken. Zum Verschließen Trinkdeckel aufschrauben. (17) 2–7 Minuten stehen lassen. (18) Filter langsam nach unten drücken, dann (19) mit Reisedeckel verschließen oder (20) genießen. Nach jedem Gebrauch den Filter innen und außen reinigen. (21) Die Deckel abschrauben und Stange und Filter herausnehmen, (22) Stange und Filter herausschrauben. Anschließend in die Spülmaschine legen oder (23) alle Teile zum Reinigen unter Wasser abbürsten. Filter abnehmen und die Schritte 3 bis 6 wiederholen, um Ihre Lieblingsteesblätter mehrmals aufzubrühen. Führen Sie einmal im Monat eine gründliche Reinigung Ihrer Ultralight Press durch: www.espro.ca/cleaning.

WICHTIGE INFORMATIONEN. BITTE LESEN.

HEISS: Der Inhalt ist heiß. Mit Vorsicht handhaben und von Kindern fernhalten. VERBRENNUNGEN: Stets grob gemahlene Kaffee verwenden. Niemals für Matcha-Tee oder türkischen Kaffee verwenden. Stets mit sauberen Filtern beginnen. Vor dem Herunterdrücken stets umrühren. Nicht zu schnell oder stärker als mit 5 kg/10 lbs drücken. Wenn Sie zu stark drücken, kann heiße Flüssigkeit auf Sie spritzen. SICHERHEIT: Nicht auf den Kamin oder ein Lagerfeuer stellen und nicht in der Mikrowelle erhitzen.

AUSLAUFEN: Beide Deckel müssen fest verschlossen sein, um ein Auslaufen zu verhindern.

REINIGUNG: Wenn Sie die Filter nicht reinigen, laufen Sie Gefahr, sich mit heißer Flüssigkeit zu verbrennen. Die Filter nach jedem Gebrauch auseinanderschrauben und außen und innen reinigen. Den Becher behutsam von Hand waschen. Filter und Deckel können im Oberkorb in der Spülmaschine gereinigt werden.

ERSATZTEILE: Die Filter und Dichtungen nutzen sich mit der Zeit ab. Wenn Sie Ersatzteile benötigen, wenden Sie sich an Ihren Händler vor Ort. Einen Händler in Ihrer Nähe finden Sie auf www.espro.ca/retailers.

NEDERLANDS

Indien u niet tevreden bent met een ESPRO®-product bij de ontvangsname, of indien een van onze producten na verloop van tijd niet meer goed functioneert, kunt u het terugbrengen naar uw winkel voor reparatie, vervanging of terugbetaling. Schade door een onjuist gebruik, gebrek aan reiniging of slijtage zal tegen een redelijke prijs worden gerepareerd. Dit is een fabrieksgarantie die uitsluitend wordt beperkt door de toepasselijke nationale wetgeving en dekt geen incidentele, gevolg- of speciale schade.

BETERE KOFFIE ZETTEN

Koffie- en papieren filters zijn meegeleverd bij uw ESPRO Ultralight Coffee Press, en worden tevens apart verkocht (www.espro.ca). (1) Draai om beide microfilters vast te zetten en (2) schroef de greep erop. (Optioneel: (3) Haal voor koffie die u

wilt overgieten de filters van elkaar, zet de papieren filter ertussenin, zet de filters terug en bevochtig.) (4) Voeg 15-22 g grofgemalen koffie toe. (5) Voeg heet water toe tot de 'MAX'-streep en roer goed. (6) Bedek met de filter en draai aan het drinkvergrendellijpje om af te sluiten. Wacht 4 minuten. (7) Druk de filter langzaam omlaag en (8) sluit af met het reisvergrendellijpje of (9) drink uw koffie op. Reinig na elk gebruik zowel de binnen- als de buitenkant van beide filters. (10) Draai de lipjes eraf en verwijder de greep en de filters, (11) draai de filters los en schroef de greep los, plaats alles in de afwasmachine of (12) reinig alle onderdelen met een borstel. Maak uw Ultralight Press maandelijks schoon aan de hand van het speciale reinigingsprogramma op www.espro.ca/cleaning.

BETERE THEE ZETTEN

Een theefilter is meegeleverd bij de ESPRO Ultralight Tea Press, en wordt tevens apart verkocht (www.espro.ca). (13) Schroef de theefilter op de greep. (14) Voeg 2-6 g thee toe (losse blaadjes). (15) Voeg heet water toe tot de 'MAX'-streep en roer goed. (16) Bedek met de filters. Draai aan het drinkvergrendellijpje om af te sluiten. (17) Wacht 2-7 minuten. (18) Druk de filter langzaam omlaag en (19) sluit af met het reisvergrendellijpje of (20) drink uw thee op. Reinig na elk gebruik zowel de binnen- als de buitenkant van de filter. (21) Draai de lipjes eraf en verwijder de greep en de filter, (22) schroef de greep en de filter los, plaats alles in de afwasmachine of (23) reinig alle onderdelen met een borstel. Verwijder de filter en herhaal de stappen 3-6 voor meerdere brouwsels van uw favoriete theeblaadjes. Maak uw Ultralight Press maandelijks schoon aan de hand van het speciale reinigingsprogramma op www.espro.ca/cleaning.

BELANGRIJKE INFORMATIE. GOED LEZEN.

HEET: De inhoud is heet. Zorgvuldig met het apparaat omgaan en het buiten het bereik van kinderen houden.

BRANDWONDEN: Gebruik altijd grofgemalen koffie. Gebruik nooit matcha/thee of Turkse koffie. Gebruik altijd schone filters. Roer altijd alvorens aan te drukken. Druk niet te snel aan of met een kracht van meer dan 5 kg/10 lb. Te hard drukken kan brandwonden tot gevolg hebben.

VEILIGHEID: Het apparaat nooit op een fornuis, een kampvuur of in een magnetron plaatsen.

LEKKEN: Beide lipjes moeten goed vastzitten om lekken te voorkomen.

REINIGING: Indien u uw filters niet reinigt, kunt u brandwonden oplopen door hete vloeistof. De filters na elk gebruik uit elkaar halen en zowel de binnen- als de buitenkant goed reinigen. De beker voorzichtig met de hand wassen. De filters en de lipjes kunnen in de afwasmachine in het bovenste gedeelte.

RESERVEONDERDELEN: ESPRO Filters en afdichtingen kunnen slijten met de tijd. Neem voor reserveonderdelen contact op met uw plaatselijke winkelier. Voor het adres van uw plaatselijke winkelier gaat u naar www.espro.ca/retailers.

FRANÇAIS

Si vous n'êtes pas satisfait d'un produit ESPRO® lorsque vous le recevez, ou si un de nos produits ne fonctionne plus à long terme, vous pouvez le retourner à votre représentant local pour une réparation, un remplacement ou un remboursement. Les dommages causés par une utilisation inadéquate, un manque de nettoyage, ou l'usage seront réparés moyennant un prix raisonnable. Il s'agit d'une garantie du fabricant, limitée uniquement par les lois locales applicables, et elle ne couvre pas les dommages accessoires, indirects ou spéciaux.

OBTENEZ UN MEILLEUR CAFÉ

Des filtres à café et des filtres en papier sont compris avec votre ESPRO Ultralight Coffee Press. Ils sont également vendus séparément (www.espro.ca). (1) Tournez pour verrouiller les infuseurs fins ensemble et (2) vissez sur la tige. (Facultatif : (3) Pour un café de type pour-over, séparez les filtres, placez le filtre en papier entre les filtres, verrouillez les filtres ensemble et mouillez légèrement.) (4) Ajoutez 15 à 22 g de café moulu corsé. (5) Ajoutez de l'eau chaude jusqu'à la ligne « MAX » et mélangez. (6) Couvrez avec un filtre et tournez le couvercle pour boire pour le fermer. Patientez 4 minutes. (7) Pressez lentement le filtre vers le bas, puis (8) fermez avec le couvercle hermétique ou (9) buvez. Après chaque utilisation, nettoyez l'intérieur et l'extérieur des filtres. (10) Tournez les couvercles pour les retirer et retirez la tige et les filtres, (11) tournez les filtres pour les séparer et dévissez la vis, puis placez au lave-vaisselle ou (12) nettoyez toutes les pièces avec une brosse. Une fois par mois, nettoyez en profondeur votre Ultralight Press : www.espro.ca/cleaning.

OBTENEZ UN MEILLEUR THÉ

Un filtre à thé est compris avec la ESPRO Ultralight Tea Press. Ils sont également

vendus séparément (www.espro.ca). (13) Vissez le filtre à thé sur la tige. (14) Ajoutez 2 à 6 g de feuilles de thé. (15) Ajoutez de l'eau chaude jusqu'à la ligne « MAX » et mélangez. (16) Couvrez avec le filtre. Tournez le couvercle pour boire pour fermer. (17) Patientez 2 à 7 minutes. (18) Pressez lentement le filtre vers le bas, puis (19) fermez avec le couvercle hermétique ou (20) buvez. Après chaque utilisation, nettoyez l'intérieur et l'extérieur du filtre. (21) Tournez les couvercles pour les retirer et (22) dévissez la tige et le filtre, puis placez-les au lave-vaisselle ou (23) nettoyez toutes les pièces avec une brosse. Retirez le filtre et répétez les étapes 3 à 6 pour obtenir plusieurs infusions de vos feuilles de thé préférées. Une fois par mois, nettoyez en profondeur votre Ultralight Press : www.espro.ca/cleaning.

RENGIEMENTS IMPORTANTS. À LIRE.

CHALEUR : Le contenu est chaud. Manipulez avec précaution et gardez hors de la portée des enfants.

BRÛLURES : Utilisez toujours du café moulu corsé. N'utilisez jamais de thé matcha ou de café turc. Commencez toujours avec des filtres propres. Mélangez toujours avant de presser le filtre. Ne pressez pas trop rapidement ni avec une force supérieure à 10 lb/5 kg. Vous pourriez vous brûler avec le liquide chaud en pressant avec une force trop importante.

SÉCURITÉ : Ne placez pas le produit sur un poêle ou un feu de camp ni dans un micro-ondes.

FUITES : Les deux couvercles doivent être fermés pour prévenir les fuites.

NETTOYAGE : Si vous ne nettoyez pas les filtres, vous risquez de vous brûler avec le liquide chaud. Séparez les filtres et nettoyez-en l'intérieur et l'extérieur après chaque utilisation. Lavez doucement la tasse à la main. Les filtres et les couvercles peuvent aller au lave-vaisselle dans le panier supérieur.

PIÈCES DE REMPLACEMENT : Les filtres et les couvercles s'usent avec le temps. Si vous avez besoin d'une pièce de remplacement, communiquez avec votre fournisseur local. Trouvez votre fournisseur local au www.espro.ca/retailers.

ITALIANO

Se non siete soddisfatti del prodotto ESPRO® ricevute, oppure se uno dei nostri prodotti nel tempo non funziona, è possibile restituirlo al nostro rappresentante locale per ottenerne la riparazione o sostituzione o il rimborso. Danni derivanti da uso improprio, mancanza di pulizia o usura saranno riparati a un costo ragionevole. Questa è una garanzia di fabbrica, limitata solo dalle leggi locali applicabili e non copre i danni incidentali, consequenziali o speciali.

PREPARARE UN CAFFÈ OTTIMO

Filtri per il caffè e filtri di carta sono forniti insieme a ogni ESPRO Ultralight Coffee Press e sono venduti anche separatamente (www.espro.ca). (1) Ruotare per serrare insieme i due micro-filtri e (2) avvitare sull'asta. (Opzionale: (3) Per caffè con preparazione "pour-over", separare i filtri, collocarli il filtro di carta in mezzo, serrare di nuovo insieme i filtri e inumidire.) (4) Aggiungere 15-22 g di caffè a macinatura grossa. (5) Aggiungere acqua calda fino a raggiungere la linea MAX e mescolare. (6) Coprire con il filtro e ruotare il coperchio intorno per serrare. Attendere 4 minuti. (7) Premere il filtro leggermente verso il basso, quindi (8) serrare il coperchio esterno da trasporto oppure (9) bere. Dopo ogni uso, pulire entrambi i filtri all'interno e all'esterno. (10) Svitare i due coperchi e rimuovete asta e filtri, (11) separare i filtri e svitare l'asta, quindi porre in lavastoviglie o (12) pulire tutte le parti con una spazzola. Pulire a fondo il Ultralight Press una volta al mese: www.espro.ca/cleaning.

PREPARARE UN TÈ OTTIMO

Un filtro per il tè è fornito insieme a ogni ESPRO Ultralight Tea Press e i filtri sono venduti anche separatamente (www.espro.ca). (13) Avvitare il filtro per il tè sull'asta. (14) Aggiungere 2-6 g di tè in foglie. (15) Aggiungere acqua calda fino a raggiungere la linea MAX e mescolare. (16) Coprire con i filtri. Ruotare il coperchio interno per serrare. (17) Attendere 2-7 minuti. (18) Premere il filtro leggermente verso il basso, quindi (19) serrare il coperchio esterno da trasporto oppure (20) bere. Dopo ogni uso, pulire il filtro all'interno e all'esterno. (21) Svitare i coperchi e rimuovete asta e filtro, (22) svitare asta e filtro, quindi porre in lavastoviglie o (23) pulire tutte le parti con una spazzola. Rimuovere il filtro e ripetere i passaggi 3-6 per più infusioni del proprio tè a foglie favorito. Pulire a fondo il Ultralight Press una volta al mese: www.espro.ca/cleaning.

INFORMAZIONI IMPORTANTI. DA TENERE A MENTE.

ROVENTE: I liquidi contenuti sono caldi. Maneggiare con cura e tenere lontano dai bambini.

SCOTTATURE: Utilizzare sempre caffè a macinatura grossa. Non usare mai tè matcha o caffè turco. Iniziare sempre con filtri puliti. Mescolare sempre prima di pressare. Non pressare troppo velocemente o con forza superiore a 5 kg/10 lb.

Esercitare pressione eccessiva può provocare scottature dovute al liquido bollente. **SICUREZZA:** Non collocare su stufe o fuochi o in microonde. **PERDITE:** Entrambi i coperchi devono essere serrati per evitare perdite. **PULIZIA:** La mancata pulizia dei filtri comporta il rischio di bruciatore causate dal liquido bollente. Separare e pulire i filtri all'interno e all'esterno dopo ogni uso. Lavare a mano la tazza con delicatezza. Filtri e coperchi sono lavabili in lavastoviglie, nel piano superiore.

PARTI DI RICAMBIO: Filtri e guarnizioni col tempo si usano. Per le parti di ricambio, contattare il rivenditore locale. Trovi il tuo rivenditore locale su www.espro.ca/retailers.

ESPAÑOL

Si al recibir el producto ESPRO® no está satisfecho, o si uno de nuestros productos no funciona correctamente con el paso del tiempo, puede enviarlo a su representante local para su reparación, reemplazo o para obtener un reembolso. En caso de daño por uso inadecuado, falta de limpieza o desgaste por uso, la reparación tendrá un costo razonable. Esta es una garantía de fábrica, limitada únicamente por cualquier ley local vigente, que no cubre daños fortuitos, consecuentes o especiales.

PREPARAR CAFÉ MÁS DELICIOSO

Su ESPRO Ultralight Coffee Press incluye filtros para café y filtros de papel, y también se venden por separado (www.espro.ca). (1) Gire para asegurar ambos microfiltros, y (2) ajústelos a la varilla. (Opcional: (3) Para café de filtro, separe los filtros, coloque el filtro de papel entremedio, vuelva a asegurar los filtros y humedezca.) (4) Agregue 15 a 22 g de café molido grueso. (5) Agregue agua caliente hasta la línea que dice "MAX" y revuelva. (6) Cubra con el filtro y gire la tapa de vertido para cerrar. Espere 4 minutos. (7) Presione lentamente el filtro hacia abajo, luego (8) cierre con la tapa de viaje o (9) beba. Después de cada uso, limpie la parte interna y externa de ambos filtros. (10) Quite las tapas, la varilla y los filtros, (11) separe los filtros y afoje la varilla, luego coloque las piezas en el lavavajillas o (12) límpielas con un cepillo. Limpie en profundidad su Prensa de viaje todos los meses: www.espro.ca/cleaning.

PREPARAR TÉ MÁS DELICIOSO

Su ESPRO Ultralight Tea Press incluye un filtro para té, y también se vende por separado (www.espro.ca). (13) Ajuste el filtro para té a la varilla. (14) Agregue 2 a 6 g de té en hebras. (15) Agregue agua caliente hasta la línea "MAX" y revuelva. (16) Cubra con los filtros. Gire la tapa de vertido para cerrar. (17) Espere 2 a 7 minutos. (18) Presione lentamente el filtro hacia abajo, luego (19) cierre con la tapa de viaje o (20) beba. Después de cada uso, limpie la parte interna y externa del filtro. (21) Quite las tapas, la varilla y el filtro, (22) afoje la varilla y el filtro, luego coloque las piezas en el lavavajillas o (23) límpielas con un cepillo. Quite el filtro y repita los pasos 3 a 6 para preparar distintas infusiones de sus hebras de té favoritas. Limpie en profundidad su Prensa de viaje todos los meses: www.espro.ca/cleaning.

INFORMACIÓN IMPORTANTE. POR FAVOR, LEA.

ALTA TEMPERATURA: La temperatura del contenido es elevada. Se debe manipular con cuidado y mantener fuera del alcance de los niños.

QUEMADURAS: Siempre use café molido grueso. Nunca use té Matcha o café turco. Use siempre con los filtros limpios. Siempre mezcle antes de presionar. No presione demasiado rápido o aplicando más de 5 kg/10 lb de fuerza. Si presiona demasiado fuerte, puede quemarse con el líquido caliente.

SEGURIDAD: No coloque la prensa sobre una estufa o fogata ni en un microondas. **FILTRACIONES:** Se deben colocar firmemente ambas tapas para evitar filtraciones. **LIMPIEZA:** Si no limpia los filtros, correrá el riesgo de quemarse con líquido caliente.

Separar y limpie la parte interna y externa de los filtros después de cada uso. Con cuidado lave a mano la jarra. Los filtros y las tapas pueden lavarse en el estante superior del lavavajillas.

REPUESTOS: Los filtros y las juntas se desgastan con el paso del tiempo. Si necesita repuestos, comuníquese con su distribuidor local. Encuentre su distribuidor local en www.espro.ca/retailers.

繁體中文

如果您在收到 ESPRO® 產品時覺得不滿意，或是我們的任何產品性能隨著時間的推移而降低，可以退回給您當地的業務代表，進行維修、更換或退款。因不當使用、疏忽清潔，或是磨損和撕裂而造成的損壞，修理時會酌收費用。本產品所擁有出廠保證，僅受任何適用的當地法律限制，且不包括附帶、衍生或特殊的損害。

泡出更好的咖啡

咖啡濾網和濾紙已經預附在您的 ESPRO Ultralight Coffee Press 中，您也可以另外單獨購

買 (www.espro.ca)。 (1) 扭轉使兩個小型濾網鎖在一起，然後 (2) 旋緊到中柱上。(選擇性使用：(3) 如果要沖泡濃滿式咖啡，請將濾網折開，將濾紙夾在兩層濾網間，重新把濾網鎖回原位，然後浸濕。)(4) 加入 15 到 22 克粗研咖啡粉。(5) 加入熱水至“MAX”刻度線，然後攪拌。(6) 蓋上濾網，旋緊飲用杯蓋使其密封。等待 4 分鐘。(7) 緩慢地壓下濾網，然後 (8) 以旅行杯蓋封口，或 (9) 飲用。每次使用後，請清潔兩層濾網的內側和外側。(10) 轉開蓋子並拆下中柱和濾網。(11) 旋轉並分開濾網，轉開中柱，然後放入洗碗機或 (12) 用刷子清潔所有零件。每個月請深入清潔 Ultralight Press 一次：www.espro.ca/cleaning。

泡出更好的茶

茶濾網已經隨附在您的 ESPRO Ultralight Tea Press 中，您也可以另外單獨購買 (www.espro.ca)。(13) 將茶濾網旋緊到中柱上。(14) 加入 2 到 6 克散裝茶葉。(15) 加入熱水至“MAX”刻度線，然後攪拌。(16) 蓋上濾網。旋緊飲用杯蓋使其密封。(17) 等待 2 到 7 分鐘。(18) 緩慢地壓下濾網，然後 (19) 以旅行杯蓋封口，或 (20) 飲用。每次使用後，請清潔濾網的內側和外側。(21) 轉開蓋子並拆下中柱和濾網。(22) 將中柱和濾網分開，然後放入洗碗機或 (23) 用刷子清潔所有零件。如果您多次沖泡您最喜愛的茶葉，請讀取濾網並重複步驟 3 到 6。每個月請深入清潔 Ultralight Press 一次：www.espro.ca/cleaning。

重要資訊。請務必閱讀。

高溫：含高溫內容物。請小心處理，遠離孩童。
燙傷：請務必使用粗研咖啡。切勿用於抹茶或土耳其咖啡。每次開始沖泡時請務必使用清潔的濾網，在壓下之前務必攪拌。請勿按壓過過於迅速，或是以超過 5 公斤/10 磅的力道按壓。按壓過於用力，可能會使您被高溫液體燙傷。
安全：請勿放置在火爐或營火上，或是放入微波爐中。
清潔：兩個杯蓋都必須緊繫，才可防止漏液。
清潔：如果不清潔濾網，就會承受被高溫液體燙傷的風險。每次使用後，請將濾網折開並清潔其內側和外側。杯子請用手輕輕地清洗。濾網和杯蓋可以放在洗碗機上層清洗。
零件更換：濾網和密封件會隨著時間而耗損。如果您需要更換零件，請聯絡您當地的零售商。零售商地點請在 www.espro.ca/retailers 查詢。

簡體中文

如果您收到 ESPRO® 产品后对其不满意，或是我们的某个产品在长期使用中性能降低，您可以将其退还给您当地的代表进行维修、更换或退款。由于不当使用、缺乏清洁或磨损撕裂而造成损坏，维修时将收取合理的费用。此为大厂质保，仅受任何适用的当地法律限制，不包括偶然、间接或特殊的损害赔偿。

泡出更好的咖啡

咖啡过滤器和滤纸随附在您的 ESPRO Ultralight Coffee Press 中，此外您还可单独购买 (www.espro.ca)。(1) 将两个微型过滤器拧紧在一起，并 (2) 旋转固定在校压杆上。(可选：(3) 冲泡滴漏式咖啡咖啡，请拆开过滤器，将滤纸放在其间，再将过滤器放在一起，浸湿。)(4) 加入 15 - 22 克粗磨咖啡。(5) 添加热水到“MAX”标记线并搅拌。(6) 盖上进水过滤器并拧紧杯盖以密封。等待 4 分钟。(7) 缓慢地将过滤器压下，然后 (8) 用旅行盖密封或 (9) 饮用。请在每次使用后，清洁过滤器内外。(10) 拧开盖子，取出校压杆和过滤器。(11) 扭开过滤器并拧下校压杆，然后放入洗碗机或 (12) 用刷子清洁所有零件。旅行咖啡杯每月深度清洁方法，请见：www.espro.ca/cleaning。

泡出更好的茶

茶过滤器随附在 ESPRO Ultralight Tea Press 中，此外您还可单独购买 (www.espro.ca)。(13) 将茶叶过滤器旋转固定在校压杆上。(14) 加入 2 - 6 克散装茶叶。(15) 添加热水到“MAX”标记线并搅拌。(16) 盖上进水过滤器。扭转杯盖以密封。(17) 等待 2 - 7 分钟。(18) 缓慢地将过滤器压下，然后 (19) 用旅行盖密封或 (20) 饮用。请在每次使用后，清洁过滤器内外。(21) 拧开盖子，取出校压杆和过滤器。(22) 拧下校压杆和过滤器，然后放入洗碗机或 (23) 用刷子清洁所有零件。取出过滤器，并重复步骤 3 - 6，多次冲泡您最爱的茶叶。旅行咖啡杯每月深度清洁方法，请见：www.espro.ca/cleaning。

重要信息。请阅读。

高温：内容物高温。小心拿取，远离儿童。
烫伤：始终使用粗研咖啡。切勿使用抹茶或土耳其咖啡。始终用干净的过滤器进行冲泡。始终在校压之前先搅拌。请勿校压过快或以超过 5 千/10 磅的力道校压。过分用力校压可能使高温液体飞溅。
安全：请勿放在炉子或营火上，或是微波炉中。
泄漏：两个盖子都必须拧紧以防止漏液。
清洁：如果不清洁过滤器，则有被高温液体烫伤的危险。在每次使用后，拆开并清洁过滤器内外。轻轻地用手清洗杯子。过滤器和盖子可安心放在洗碗机上层清洗。
更换联系：过滤器和密封件会随时间推移而磨损。如果您需要更换零件，请与当地零售商联系。查询您当地的零售商，请登录 www.espro.ca/retailers。

日本語

製品をお受け取り時に ESPRO®製品に不満足いただける場合、またはご使用中に弊社製品の性能が低下した場合、地域の販売担当者に返送し、修理、交換または返金を受けること

ができます。不適切な使用やクリーニング不足による破損、摩擦および亀裂による修理は有料です。これは地域の法律で定められる範囲に限定された工場保証で、事故、間接被害または特殊な破損には適用されません。

より美味しいコーヒーを楽しむために

ESPRO Ultralight Coffee Pressには、コーヒーフィルターとペーパーフィルターが同梱されています。また、これらは別途ご購入いただくこともできます (www.espro.ca)。(1) 両方のミクろフィルターを一緒に出してロックスします。(2) ロッドにねじを固定します。(オプショーン：(3) ポアオーバースタイルのコーヒーは通りますが、フィルターをキー、ペーパーフィルターを間に挟み、フィルターと一緒にロッドに湿らせます。)(4) 粗挽きコーヒーを 15-22 グラムです。(5) “コーヒー最大量”ラインまでお湯を注ぎ、かき混ぜます。(6) フィルターでカバーし、ドリッキングリッドを回して密閉します。4分待ちます。(7) フィルターをゆっくり押し下げ、(8) トラベルリッドで密閉するが。(9) 飲みます。ご使用後は、両方のフィルターの内側と外側を洗浄してください。(10) リッドを回して外し、ロッドとフィルターを取り除きます。(11) フィルターを回して外し、ロッドのねじを緩めて外します。その後、食器洗い機に入れるが、(12) ブラシで全てのパーツを洗浄します。毎月、トラベルプレスをしつかりと洗浄してください (www.espro.ca/cleaning)。

より美味しいお茶を楽しむために

ESPRO Ultralight Tea Press には、ティーフィルターが同梱されています。また、これは別途ご購入いただくこともできます (www.espro.ca)。(13) ティーフィルターをロッドにねじで留めます。(14) ルーサーフィルターを 2-6 グラムです。(15) “お茶の最大量”ラインまでお湯を注ぎ、かき混ぜます。(16) フィルターでカバーします。ドリッキングリッドを回して密閉します。(17) 2分待ちます。(18) フィルターをゆっくり押し下げ、(19) トラベルリッドで密閉するが。(20) 飲みます。ご使用後は、フィルターの内側と外側を洗浄してください。(21) リッドを回して外し、ロッドとフィルターを取り除きます。(22) ロッドとフィルターのねじを緩めて外し、その後食器洗い機に入れるが、(23) ブラシで全てのパーツを洗浄します。毎月、お好みのお茶を複数回数入れるには、フィルターを取り外し、3-6のステップを繰り返します。お月、トラベルプレスをしつかりと洗浄してください (www.espro.ca/cleaning)。

重要事項：必ずお読みください。

高温：中身は高温です。取扱いに注意し、子どもの手に触れないようご注意ください。
火傷：必ず、粗挽きコーヒーを使用してください。絶対に、抹茶またはトルココーヒーには使用しないでください。常に、清潔なフィルターを使用してください。押す前に、必ずかき混ぜてください。押す際はゆっくり押し、5 kg/10 lb 以上の力かかえないでください。強力で押すと、高温の液体が飛び出し、火傷をすることがあります。
安全性：ストーブやキャンプの火にかけないでください。また、電子レンジで使用しないでください。
漏れ：液体が漏れないよう、両方のリッドをしっかりと締めてください。
クリーニング：フィルターを洗浄し、高温の液体で火傷をするリスクがあります。使用後必ず、フィルターを別にして内側と外側を洗浄してください。マグは手洗いでください。フィルターとリッドは、食器洗い機の外側にに入れて洗うことができます。
交換部品：フィルターと密封シールは、経年劣化します。交換部品が必要な場合は、最寄りの販売店にお問い合わせください。販売店に関する情報はウェブサイトをご覧ください (www.espro.ca/retailers)。

한국어

ESPRO® 제품 수령 후 마음이 바뀌거나 당사 제품 중 하나가 시간이 흐르면서 작동하지 않을 경우 해당 지역 대리점으로부터 반환해 주시거나, 교체 또는 환불을 받으실 수 있습니다. 부적절한 사용으로 인한 손상, 세척 부족 또는 마모 및 파손은 수리 후 적절한 비용이 청구될 것입니다. 이는 제조사 품질 보증서로서, 해당 지역 법률로만 제한되며, 부당적 손상, 결과로 인한 손상 또는 누수 손상은 보장하지 않습니다.

더 맛있는 커피 만들기

커피 필터와 종이 필터는 ESPRO Ultralight Coffee Press에 포함되어 있으며 별도로 판매도 됩니다(www.espro.ca). (1) 마이크로 필터를 돌려서 고정합니다. (2) 봉을 돌려서 고정합니다. (옵션: (3) 필러를 디스크 커피의 경우, 필터를 분리하고, 대신 종이 필터를 놓은 다음 필터를 다시 참고, 모든 걸립니다.) (4) 커피 가루를 15-22g 정도 추가합니다. (5) 뜨거운 물을 “MAX” 선까지 붓고 있습니다. (6) 필터를 천천히 드리킹 덮개를 비틀어서 밀봉해서 있습니다. 4분간 기다립니다. (7) 필터를 아래로 밀린 후 반드시 다음 다음 이동 덮개 밀봉해서 닫거나 (9) 마십니다. 사용할 때마다 사용 후 필터 안전과 바깥 면을 모두 세척해 주십시오. (10) 덮개를 비틀어서 열고 봉과 필터를 꺼냅니다. (11) 필터를 비틀어서 분리하고 봉을 분리한 다음 식기 세척기 안에 넣거나 (12) 모든 부품을 솔로 세척합니다. Ultralight Press를 한 달에 한 번 정도 깨끗이 청소해 주십시오: www.espro.ca/cleaning.

더 맛있는 차 만들기

차 필터는 ESPRO Ultralight Tea Press와 함께 제공되며, 별도로 판매도 됩니다 (www.espro.ca). (13) 차 필터를 봉에 돌려서 고정합니다. (14) 첫팅을 2-6g 정도

추가합니다. (15) 뜨거운 물을 'MAX' 선까지 붓고 잊습니다. (16) 필터로 덮습니다. 드링킹 달걀을 비틀어서 밀봉해서 닫습니다. (17) 2-7분 기다립니다. (18) 필터를 아래로 천천히 누른 다음 (19) 이등용 물개로 밀봉해서 닫거나 (20) 마십니다. 사용할 때마다 사용 후 필터 언연과 바깥 면을 세척해 주십시오. (21) 물개를 비틀어서 열고 봉과 필터를 꺼냅니다. (22) 봉과 필터를 분리한 다음 식기 세척기 안에 넣거나 (23) 모든 부품을 솔로 세척합니다. 필터를 분리하고 3-6분간 물을 반복해서 씻었을 때 차려 주러사 마십니다. Ultralight Press를 한 달에 한 번 정도 깨끗이 청소해 주십시오: www.espro.ca/cleaning.

중요 정보. 반드시 읽어 보십시오.
뜨거움: 내용물이 뜨겁습니다. 취급 시 주의하고 아이의 손이 닿지 않는 곳에 보관하십시오.

화상: 반드시 가루 커피만 사용하십시오. 말차나 터키 커피에는 사용하지 마십시오. 항상 새 필터로 시작하십시오. 누르기 전에 항상 저으십시오. 너무 빠르게 누르면 5kg/10lb 이상의 힘으로 누르지 마십시오. 너무 세게 누르면 뜨거운 액체에 데일 수 있습니다.
안전: 난로 위나, 불 또는 전자 레인지 안에 넣지 마십시오.
누수: 두 가지 물개 모두 액체가 세지 않게 단단히 닫아야 합니다.
세척: 필터를 세척하지 않으면 뜨거운 액체로 인해 화상을 입을 위험이 있습니다.
사용할 때마다 사용 후 필터를 분리하고 언연과 바깥 면을 세척하십시오. 컵은 손으로 살살 닦으십시오. 필터와 물개는 식기 세척기 상단 랙에서 세척해야 안전합니다.
교체 부품: 필터와 실은 시간이 지나면 마모됩니다. 교체 부품이 필요하신 경우 지역 소매점으로 문의해 주십시오. 지역 소매점은 www.espro.ca/retailers에서 확인하실 수 있습니다.

TAGALOG

Kung hindi ka nasiyahan sa natanggap mong produkto ng ESPRO®, o kung habang tumatagal ay hindi na gumana ang isa sa aming mga produkto, maari mo itong ibalik sa iyong lokal na kinatawan upang makumpuni, mapalitan o ma-refund. Ang pagkasira dahil sa hindi wastong paggamit, hindi paglilinis, o pagkaluma na naging dahilan ng pagkasira ay kukumpunihin mag katumbas na nasaangkop na bayarin. Iti ay ganapang ng factory, na naililimahan lang ng mga lokal na batas, at hindi noi sakaliw ang mga hindi sinasadya, nagresulta o espesyal na pagkasira.

PAGTITIMPLA NG MAS MASARAP NA KAPE

May kasamang mga coffee filter at paper filter ay iyong ESPRO Ultralight Coffee Press, at hiwalay na ibinebenta ang mga ito (www.espro.ca). (1) I-twist upang pagsamahin ang mga micro-filter, at (2) I-screw ito sa rod. (Opsyonal: (3) Para sa pour-over style na kape, hiwalay ang mga filter, ilagay ang paper filter sa pagitan, pagsamahing muli ang mga filter, at basain.) (4) Magdagdag ng 15-22 g na coarse-ground na kape. (5) Maglagay ng mainit na tubig hanggang sa linya na 'MAX' at haluin. (6) Takpan ng filter at i-twist ang pinag-iinumang lid upang isara ito nang husto. Maghintay nang 4 na minuto. (7) Dahang-dahang i-press ang filter, pagkatapos ay (8) takpan ito ng travel lid o (9) inumin na ito. Pagkatapos ng bawat paggamit, linisin ang loob at labas ng parehong filter. (10) I-twist upang maalis ang mga lid at alisin din ang rod at mga filter, (11) i-twist upang mahiwalay sa mga filter at i-unscrew ang rod, pagkatapos ay ilagay sa dishwasher o (12) linisin ang lahat ng piyesa gamit ang isang brush. I-deep clean buwan-buwan ang iyong Ultralight Press: www.espro.ca/cleaning.

PAGTITIMPLA NG MAS MASARAP NA TSAA

May kasamang tea filter ang ESPRO Ultralight Tea Press, at hiwalay din itong ibinebenta (www.espro.ca). (13) I-screw ang filter ng tsaa sa rod. (14) Maglagay ng 2-6 g ng loose-leaf tea. (15) Maglagay ng mainit na tubig hanggang sa linya na 'MAX' at haluin. (16) Takpan ng mga filter. I-twist ang pinag-iinumang lid upang isara nang husto. (17) Maghintay nang 2-7 minuto. (18) Dahang-dahang i-press ang filter, pagkatapos ay (19) takpan ito gamit ang travel lid o (20) inumin na ito. Pagkatapos ng bawat paggamit, linisin ang loob at labas ng mga filter. (1) I-twist upang maalis ang mga lid at alisin ang rod at filter, (22) i-unscrew ang rod at filter, pagkatapos ay ilagay sa dishwasher o (23) linisin ang lahat ng piyesa gamit ang isang brush. Alisin ang filter at iutin ang mga hakbang 3-6 para sa maramihang pag-brew ng paborito mong tea leaves. I-deep clean buwan-buwan ang iyong Ultralight Press: www.espro.ca/cleaning.

MAHALAGANG IMPORMASYON. PAKIBASA.

MAINIT: Mainit ang mga laman. Mag-ingat sa paggamit at ilayo sa mga bata.
MGA PAKGAPASO: Gumamit ng coarse-ground na kape sa lahat ng pagkakataon. Huwag kailanman gumamit ng matcha tea o Turkish coffee. Palaging magsimula nang malinis ang mga filter. Palaging haluin muna bago mag-press. Huwag i-press

nang masyadong mabilis o nang may mahigit 5 kg/10 lb na puwersa. Maari kang mapalag kung ipe-press mo ito nang sobra.
KALIGTAGAN: Huwag ilagay sa kalan o bonfire, o sa microwave.
MGA TAGAS: Dapat ay mahigpit ang pagkakalagay ng parehong lid upang maigaling ang mga tagas.
PAGLILINIS: Kung hindi mo lilinisin ang iyong mga filter, maaari kang mapaso sa mainit na tubig. Paghiiyalayin at linisin ang loob at labas ng mga filter pagkatapos ng bawat paggamit. Maingat na hugasan ang mug gamit ang iyong kamay. Ligtas na linisin sa pinakataas na lalagyan ng dishwasher ang mga filter at lid.
MGA PAMALIT NA PIYESA: Naluluma at nasasira ang mga filter at seal habang tumatagal. Kung kailangan mo ng mga pamalit na piyesa, makipag-ugnayan sa iyong lokal na retailer. Hanapin ang iyong lokal na retailer sa www.espro.ca/retailers.

ภาษาไทย

หากท่านได้รับผลิตภัณฑ์ ESPRO® แล้วพบว่าไม่พอใจ หรือผลิตภัณฑ์ใด ๆ ของเรา เกิดปัญหาหลังจากใช้งาน ท่านสามารถส่งคืนผลิตภัณฑ์ ไปยังตัวแทนในท้องถิ่นของท่านเพื่อทำการซ่อมแซม ขอเปลี่ยนผลิตภัณฑ์หรือขอเงินคืน ความเสียหายอื่นที่เกิดจากการใช้งานไม่ถูกต้อง ขาดการทำความสะอาดหรือจากกรักรั่วหรือ จะได้รับการซ่อมแซมในอัตราค่าบริการที่สมเหตุสมผล การรับประกันนี้เป็นบริการรับประกันจากโรงงาน ซึ่งจำกัดอายุจากวันเกิดหมายเลขสินค้าที่เกี่ยวข้องเท่านั้น และไม่ได้ครอบคลุมถึงความเสียหายโดยมิได้ตั้งใจ ความเสียหายทางอ้อมหรือความเสียหายพิเศษ

ชงกาแฟหรือร้อน

ที่กรองและกระดาษกรองกาแฟ มีพร้อมทั้ง ESPRO Ultralight Coffee Press สำหรับทำกาแฟยังมีจำหน่ายต่างหากอีกตัว (www.espro.ca) (1) ยึดหมุนเพื่อล็อกที่กรองเล็ก ๆ ที่ต้องเข้าด้วยกัน และ (2) หมุนสกรูลงบนแกน (อีกทางเลือกหนึ่ง: (3) สำหรับกาแฟแบบเน้นด้านบน แยกใส่กรองออกจากกัน วางกระดาษกรองระหว่างที่กรองทั้งสอง แล้วล็อกที่กรองกลับเข้าด้วยกันและทำที่ที่กรองป็น) (4) เติมน้ำที่อุณหภูมิ 15-22 องศา (5) เติมน้ำร้อนจนถึงเส้น 'MAX' แล้วจึงจบ (6) ใส่ที่กรองลงในใบแจ้งหมุนแล้วปัดสำหรับดื่มในหมุน รอ 4 นาที (7) กดที่กรองลงข้าง ๆ แล้ว (8) ปัดค้ำเข้าสำหรับดื่มในหมุนในหมุน หรือ (9) ดื่มได้เลย หลังการใช้งานทุกครั้ง สิ่งทำความสะอาดที่กรองทั้งสองชั้นที่ด้านในและด้านนอก (10) ยึดหมุนเพื่อปิดคานและนำแกนและที่กรองออก (11) ยึดที่กรองออกจากกันและหมุนแกนออกและล้างโดยใช้เครื่องล้างจานหรือ (12) ทำความสะอาดทุกส่วนได้ด้วยแปรง สำหรับทำความสะอาด Ultralight Press ของท่านอย่างละเอียดทุก ๆ เดือน www.espro.ca/cleaning

ชงชาหรือร้อน

ที่กรองชาพร้อมทั้ง ESPRO Ultralight Press สำหรับชงชาและยังมีจำหน่ายต่างหากอีกตัว (www.espro.ca) (13) หมุนสกรูที่กรองชาลงบนแกน (14) เติมน้ำชา 2-6 กรัม (15) เติมน้ำร้อนจนถึงเส้น 'MAX' แล้วจึงจบ (16) ใส่ที่กรองลงในใบแจ้งหมุนแล้วปัดสำหรับดื่มในหมุน รอ 2-7 นาที (17) กดที่กรองลงข้าง ๆ แล้ว (19) ปัดค้ำเข้าสำหรับดื่มในหมุนในหมุน หรือ (20) ดื่มได้เลย หลังการใช้งานทุกครั้ง สิ่งทำความสะอาดที่กรองทั้งสองที่ด้านในและด้านนอก (21) ยึดหมุนเพื่อปิดคานและนำแกนและที่กรองออก (22) ยึดหมุนแกนและที่กรองออกและล้างโดยใช้เครื่องล้างจานหรือ (23) ทำความสะอาดทุกส่วนได้ด้วยแปรง กดที่กรองออกและล้างซ้ำขั้นตอนที่ 3-6 เพื่อการชงชาชงร้อน ๆ ครั้ง สิ่งทำความสะอาด Ultralight Press ของท่านอย่างละเอียดทุก ๆ เดือน www.espro.ca/cleaning

ข้อมูลสำคัญ กรุณาอ่าน

ร้อน: เครื่องดื่มร้อน โปรดใช้ด้วยความระมัดระวังและเก็บให้พ้นมือเด็ก
น้ำร้อนลวก: ใช้กาแฟสดตามชอบ อย่าใช้ชาหรือชาเขียวหรือกาแฟกรักรั่ว เริ่มการชงโดยใช้ที่กรองที่สะอาดเสมอ คนเครื่องตั้งก่อนกดเสมอ อุบัติการณ์แรงเกินในหรือใช้แรงกดมากกว่า 5 กิโลกรัม/10 ปอนด์ การกรรแรงเกินนี้อาจจะทำให้หน้าร้อนลวกได้
ความปลอดภัย: อย่าวางบนเตาหรือกองไฟหรือในไมโครเวฟ
การกรร: ปัดค้ำที่ส่งน้ำในหมุนเพื่อปัดการกรร
การทำความสะอาด: หากไม่ทำความสะอาดที่กรอง จะเสี่ยงในการถูกน้ำร้อนลวกได้ แยกที่กรองออกจากกันและทำความสะอาดที่ด้านในและด้านนอกหลังจากการใช้งานทุกครั้ง ทำความสะอาดถ้วยดื่มด้วยแปรงขนนุ่ม สามารถล้างที่กรองและฝาปิดในเครื่องล้างจานได้โดยวางบนชั้นบน
ส่วนประกอบที่สามารถเปลี่ยนได้: ที่กรองและปัดค้ำดื่มสองเมื่อใช้ไป นานตาม หากท่านต้องการเปลี่ยนส่วนประกอบอื่นใด กรุณาติดต่อผู้ค้าปลีกในท้องถิ่นของท่าน ซึ่งสามารถค้นหาผู้ค้าปลีกในท้องถิ่นของท่านที่ www.espro.ca/retailers

TIẾNG VIỆT

Nếu bạn không hài lòng với một sản phẩm của ESPRO® khi nhận được sản phẩm này, hoặc nếu một sản phẩm của chúng tôi không hoạt động tốt sau một thời gian, bạn có thể trả sản phẩm đó về đơn vị đại diện của chúng tôi ở địa phương để sửa chữa, thay thế hoặc hoàn lại tiền. Những hư hại do sử dụng không đúng cách, thiếu vệ sinh, hoặc do mất an toàn sẽ được sửa chữa với chi phí hợp lý. Đây là báo đảm của nhà máy, chỉ bị hạn chế bởi bất kỳ luật pháp hiện hành nào tại địa phương, và không bao gồm các hư hại ngẫu nhiên, hậu quả hay đặc biệt.

PHA CÀ PHÊ NGON HON

Phin lọc cà phê và giấy lọc được bao gồm trong ESPRO Ultralight Coffee Press, và đồng thời cũng được bán riêng (www.espro.ca). (1) Xoay để khóa cà hai phin lọc micro vào nhau, và (2) vặn lên que. (Không bắt buộc: (3) Đối với cà phê được xúc vào, hãy tách riêng các phin lọc, đặt giấy lọc vào giữa, và chèn hai phin lọc vào với nhau và đập nước.) (4) Bỏ sung 15-22g cà phê xay thô. (5) Thêm nước nóng đến đồng mức "MAX" (Cà phê tối đa) và khuấy đều. (6) Phủ bằng phin lọc và xoay nắp uống để đồng kín. Chờ 4 phút. (7) Từ từ ép phin lọc xuống dưới, sau đó (8) đồng kín với nắp đậy hoặc (9) uống. Sau mỗi lần sử dụng, vệ sinh sạch sẽ cả hai phin lọc bên trong và bên ngoài. (10) Xoay nắp ra, bỏ que và phin lọc, (11) xoay phin lọc ra và tháo que, sau đó đặt vào máy rửa bát hoặc (12) vệ sinh tất cả các chi tiết bằng bàn chải. Vệ sinh kỹ lưỡng Ultralight Press của bạn hàng tháng: www.espro.ca/cleaning.

PHA TRÀ NGON HON

Một phin lọc trà được kèm theo ESPRO Ultralight Tea Press, và đồng thời cũng được bán riêng (www.espro.ca). (13) Xoay phin lọc trà vào que. (14) Bỏ sung 2-6g trà. (15) Thêm nước nóng đến đồng mức "MAX" (Trà tối đa) và khuấy đều. (16) Phủ bằng phin lọc. Xoay nắp uống để đồng kín. (17) Chờ 2-7 phút. (18) Từ từ ấn phin lọc xuống dưới, sau đó (19) đồng kín với nắp đậy hoặc (20) uống. Sau mỗi lần sử dụng, vệ sinh sạch sẽ bên trong và bên ngoài phin lọc. (21) Xoay nắp ra, bỏ que và phin lọc. (22) tháo que và phin lọc, sau đó đặt vào máy rửa bát hoặc (23) vệ sinh tất cả các chi tiết bằng bàn chải. Tháo phin lọc và lắp lại các bộ phận 3-6 để pha nhiều loại trà ưa thích của bạn. Vệ sinh kỹ lưỡng Ultralight Press của bạn hàng tháng: www.espro.ca/cleaning.

THÔNG TIN QUAN TRỌNG. VUI LÒNG ĐỌC KỸ.

NÓNG: Nước sôi. Hãy chú ý khi xử lý và để xa tầm với của trẻ.
BÔNG: Luôn sử dụng cà phê xay thô. Không bao giờ sử dụng trà matcha hoặc cà phê Thổ Nhĩ Kỳ. Luôn luôn bắt đầu với phin lọc sạch. Luôn khuấy đều trước khi ép. Không ép quá nhanh hoặc mạnh hơn 5 kg/10 lb lực. Việc ép quá mạnh có thể khiến nước nóng làm bỏng bạn.

AN TOÀN: Không đặt trên bếp lò hoặc lửa trại, hoặc trong lò vi sóng.

RỒ RỈ: Cà hai nắp phải được đóng kín để tránh rò rỉ.

VỀ SINH: Nếu bạn không vệ sinh phin lọc, bạn có thể sẽ bị nước nóng làm bỏng. Hãy tách riêng và vệ sinh các phin lọc bên trong và bên ngoài sau mỗi lần sử dụng. Rửa nhẹ cốc bằng tay. Phin lọc và nắp có thể được rửa trong ngăn trên của máy rửa bát.

THAY THẾ CHI TIẾT: Phin lọc và nắp có thể mòn theo thời gian. Nếu bạn cần thay thế các chi tiết, hãy liên lạc với nhà bán lẻ địa phương. Tên nhà bán lẻ địa phương của bạn trên www.espro.ca/retailers.

BAHASA INDONESIA

Jika Anda tidak puas dengan produk ESPRO® saat Anda menerimanya, atau jika salah satu produk kami tidak beroperasi sesuai harapan dari waktu ke waktu, Anda dapat mengembalikannya ke perwakilan setempat Anda untuk mendapatkan perbaikan, penggantian, atau pengembalian dana. Kerusakan akibat penggunaan yang tidak benar, kurangnya pembersihan, atau keausan akan diperbaiki dengan biaya yang wajar. Ini adalah jaminan pabrik yang hanya dibatasi oleh hukum setempat yang berlaku, dan tidak mencakup kerusakan insidental, konsekuensial, atau khusus.

MEMBUAT KOPPI YANG LEBIH BAIK

Filter kopi dan filter kertas sudah disertakan dengan ESPRO Ultralight Coffee Press Anda dan juga dijual secara terpisah (www.espro.ca). (1) Putar untuk mengunci kedua filter mikro secara bersama-sama, dan (2) sekrupkan pada batang. (Opsional: (3) Untuk kopi dengan gaya tuang, pisahkan filter, tempatkan filter kertas di antaranya, kunci filter kembali secara bersama-sama, lalu lemparkan.) (4) Tambahkan kopi bubuk kasar sebanyak 15-22 g. (5) Tambahkan air panas ke saluran "MAX", lalu aduk. (6) Tutup dengan filter dan putar penutup minuman untuk menutup. Tunggu hingga 4 menit. (7) Tekan filter secara perlahan, lalu (8) tutup dengan penutup travel, atau (9) langsung minum. Setelah digunakan, bersihkan bagian luar dan dalam filter. (10) Putar penutup, lalu lepas batang dan filter, (11) putar filter secara terpisah, dan lepaskan sekrop pada batang, lalu masukkan ke mesin pencuci piring, atau (12) bersihkan semua bagian dengan kuas. Bersihkan Ultralight Press Anda secara menyeluruh setiap bulan: www.espro.ca/cleaning.

MEMBUAT TEH YANG LEBIH BAIK

Filter teh dilengkapi dengan ESPRO Ultralight Tea Press dan juga dijual secara

terpisah (www.espro.ca). (13) Sekrupkan filter teh pada batang. (14) Tambahkan 2-6 g teh lepas. (15) Tambahkan air panas ke saluran "MAX", lalu aduk. (16) Tutup dengan filter. Putar penutup minuman untuk menutup. (17) Tunggu antara 2-7 menit. (18) Tekan filter secara perlahan, lalu (19) tutup dengan penutup travel, atau (20) langsung minum. Setelah digunakan, bersihkan bagian luar dan dalam filter. (21) Putar penutup, lalu lepas batang dan filter, (22) lepaskan sekrop pada batang dan filter, lalu masukkan ke mesin pencuci piring, atau (23) bersihkan semua bagian dengan kuas. Lepas filter dan ulang langkah 3-6 untuk mendapatkan beberapa seduhan daun teh favorit Anda. Bersihkan Ultralight Press Anda secara menyeluruh setiap bulan: www.espro.ca/cleaning.

INFORMASI PENTING. HARAP DIBACA.

PANAS: Isinya panas. Tangani dengan hati-hati dan jauhkan dari jangkauan anak-anak.

KEBAKARAN: Selalu pakai kopi bubuk kasar. Jangan pernah dipakai untuk teh matcha atau kopi Turki. Selalu mulai dengan filter yang bersih. Selalu aduk sebelum menakan. Jangan menakan terlalu cepat atau dengan tekanan lebih dari 5 kg/10 lb. Jika ditekan terlalu kasar, Anda bisa terbakar oleh cairan panas.
KEAMANAN: Jangan letakkan di atas kompor atau api unggun, atau dalam microwave.

KEBODORAN: Kedua penutup harus dikencangkan untuk mencegah kebocoran.

PEMBERSIHAN: Jika Anda tidak membersihkan filter Anda, Anda berisiko terbakar oleh cairan panas. Pisahkan filter dan bersihkan bagian luar dan dalamnya setelah digunakan. Cuci cangkrik dengan lembut menggunakan tangan. Filter dan penutup aman diletakkan di rak atas mesin pencuci piring.

SUKU CADANG: Filter dan segel dapat aus dari waktu ke waktu. Jika Anda membutuhkan suku cadang, silakan hubungi peritel lokal Anda. Temukan peritel lokal Anda di www.espro.ca/retailers.

عربي

إذا استلمت أحد منتجات ESPRO® ولم تكن راضياً عنه، أو إذا لم يستمر أداء أحد منتجاتنا بشكل جيد بمرور الوقت، يمكنك إعادته إلى الممثل المحلي لاصلاح أو استبداله أو لاسترداد نقودك. وسوف يتم اصلاح الاضرار الناتجة عن الاستخدام غير السليم أو عدم التنظيف أو التآكل والبلل بالاستعمال نظير تكلفة معقولة. هذا ضمان من المصنع، محدود فقط بموجب أي قوانين محلية معمول بها، ولا يغطي الاضرار العرضية أو النبتية أو الخاصة.

تضخیر قهوه أفضّل

بتم تضمین مصافی القهوه والمصافی الورقية مع ESPRO Ultralight Coffee Press الخاص بك، كما يتم بيعها على حدة أيضاً (www.espro.ca). (1) ادرج الفیلر لتثبيت كلتا المصافيتين معاً، و(2) ادرج برطيفهما على الازراع (اختياري: (3) للقهوه التي يتم تضخیرها بصيها من مصفاة علوية، افضّل المصافی، وضع المصفاة الورقية بهنهما، ثم قم بتثبيت المصافی معاً مرة أخرى، وابدأ الصب والترطيب.) (4) اضع 15-22 جم من القهوه الخشنة. (5) اضع مياه ساخنة حتى خط "MAX" (الحد الأقصى للقهوه) وابدأ المزج. (6) قم بتغطيتها بالمصفاة ثم قم بلف غطاء الشرب لإحكام غلقه. انتظر لمدة 4 دقائق. (7) اصغظ المصفاة لأسفل ببطء، ثم (8) احكم غطاء الشرب لتنفيل أو (9) ابدأ الشرب. وبعد ذلك استخدم، قم بتنظيف المصفاة من الداخل والخارج. (10) قم بلف الاغطية للخارج ثم ادرج الازراع والمصافی، ثم قم بتفكيك المصافی وفك الازراع، ثم ضعها في غسالة الاطباق. أو (12) ادرج المصافی كل الازراع باستخدام فرشاة، ثم بتنظيف المكبس المتنقل تنظيفاً شاملاً شهرياً: www.espro.ca/cleaning.

تضخیر شاي أفضّل

تأتي مصفاة للشاي مع ESPRO Ultralight Tea Press، كما يتم بيعها على حدة أيضاً (www.espro.ca). (13) ادرج مصفاة الشاي على الازراع. (14) اضع 2-6 جم من الشاي سائب الازراع. (15) اضع مياه ساخنة حتى خط "MAX" (الحد الأقصى للشاي) وابدأ المزج. (16) قم بتغطيتها بالمصافی، ثم بلف غطاء الشرب لإحكام غلقه. (17) انتظر لمدة دقيقتين ثم 7 دقائق. (18) ادرج المصفاة للخارج ثم ادرج الازراع (اختياري: (3) للقهوه التي يتم تضخیرها بصيها من مصفاة علوية، افضّل المصافی، وضع المصفاة الورقية بهنهما، ثم قم بتثبيت المصافی معاً مرة أخرى، وابدأ الصب والترطيب.) (4) اضع 15-22 جم من القهوه الخشنة. (5) اضع مياه ساخنة حتى خط "MAX" (الحد الأقصى للقهوه) وابدأ المزج. (6) قم بتغطيتها بالمصفاة ثم قم بلف غطاء الشرب لإحكام غلقه. انتظر لمدة 4 دقائق. (7) اصغظ المصفاة لأسفل ببطء، ثم (8) احكم غطاء الشرب لتنفيل أو (9) ابدأ الشرب. وبعد ذلك استخدم، قم بتنظيف المصفاة من الداخل والخارج. (10) قم بلف الاغطية للخارج ثم ادرج الازراع والمصافی، ثم قم بتفكيك المصافی وفك الازراع، ثم ضعها في غسالة الاطباق. أو (12) ادرج المصافی كل الازراع باستخدام فرشاة، ثم بتنظيف المكبس المتنقل تنظيفاً شاملاً شهرياً: www.espro.ca/cleaning.

معلومات هامة. الرجاء القراءة بعناية. يجب إسماها بحناية وإيرافها بعيداً عن متناول الأطفال. ساخن: المحتويات ساخنة، يجب إسماها بحناية. لا تستخدم شاي المانسا أو القهوه التركية مطلقاً. ابدأ العمل حرق: استخدم دوماً القهوه الخشنة، لا تستخدم شاي المانسا أو القهوه التركية مطلقاً. ابدأ العمل دوماً باستخدام مصافي نظيفة. قم بالمرج دوماً فوق الضغط. لا تضغط أسرع من اللازم أو بقوة أكثر من 5 جم/10 أرتال. فالضغط أعلى من اللازم قد يؤدي إلى حرقك بفعل المسائل الساخن. السلامة: لا تضع المكبس على موقد أو ناري محرم، أو داخل ميكروويف. التسربيات: يجب إحكام غلق كلا الغطائين لمنع التسربيات. التنظيف: إذا لم تنظف المصافی، فأنت تعرض نفسك لخطر الحرق بفعل المسائل الساخن. قم

בפصل המצפים وتنظيفها من الداخل والخارج بعد كل استخدام. اغسل الكوب (المج) ببيدك برفق.
من الأثر غسل المصافي والأغذية في غسالة الأطباق في الدرج العلوي.
قطع الغبار بتناول المصافي ومواعيد غسلها بمرور الوقت. فإذا كنت بحاجة إلى قطع غبار، يرجى الاتصال ببيع التجزئة المحلي. ابحث عن بائع التجزئة المحلي الذي تتبعه على الموقع
www.espro.ca/retailers

TÜRK

Almış olduğunuz ESPRO® ürününden tahir olmanızın ya da ürünlerimizden biri zaman içinde performansını kaybederse onarım, değişim veya para iadesi için yerel temsilcinize iade edebilirsiniz. Uygun olmayan kullanımı, yeteleri bir şekilde temizlemeye ya da yıpratma nedeniyle ortaya çıkabilecek hasarlar uygun bir ücret karşılığında onarılacaktır. Bir, sadece geçerli tüm yasal sınırları fabrika garantisini oluşturan, dolaylı ya da özel hasarlar bu garanti kapsamında değildir.

DAHA İYİ KAHVE YAPMA

Kahve filtreleri ve kağıt filtreler ESPRO Ultralight Coffee Press ürününüzle birlikte verilmiştir ve ayrı olarak da satılır (www.espro.ca). (1) Her iki mikro filtreyi sabitlemek için döndürün ve (2) döndürerek çubuğu takın. (Opsiyonel): (3) Üzerine dökme tarzı kahve için filtreleri ayırın, kağıt filtreyi araya yerleştirin, filtreleri yeniden birbirlerine sabitleyin ve ıslatın.) (4) 15-22 g kalın öğütülmüş kahve ekleyin. (5) 'MAX' hattına sıcak su ekleyin ve karıştırın. (6) Filtreyle kapatın ve sızdırmazlık için içme kapagını döndürün. 4 dakika bekleyin. (7) Filtreyi yavaşça aşağı doğru itin ve (8) seyahat kapagıyla kapatın ya da (9) için. Her kullanımdan sonra her iki filtrenin de içini ve dışını temizleyin. (10) Kapakları çevirerek çıkarın ve çubukla filtreleri sökün, (11) filtreleri çevirerek çıkarın ve çubuğu döndürerek sökün, ardından bulaşık makinesine yerleştirin ya da (12) bir fırçayla tüm parçaları temizleyin. Ultralight Press'inizi her ay ayrıntılı bir şekilde temizleyin: www.espro.ca/cleaning.

DAHA İYİ ÇAY YAPMA

Çay için ESPRO Ultralight Tea Press ile bir çay filtresi sunulur, bu filtre ayrı olarak da satılır (www.espro.ca). (13) Çay filtresini döndürerek çubuğu takın. (14) 2-6 g dökme çay ekleyin. (15) 'MAX' hattına sıcak su ekleyin ve karıştırın. (16) Filtreleri kapatın. Sızdırmazlık için içme kapagını çevirin. (17) 2-7 dakika bekleyin. (18) Filtreyi yavaşça aşağı doğru itin ve (19) seyahat kapagıyla kapatın ya da (20) için. Her kullanımdan sonra filtrenin içini ve dışını temizleyin. (21) Kapakları çevirerek çıkarın ve çubukla filtreyi sökün. (22) Çubuk ve filtreyi döndürerek sökünüz, ardından bulaşık makinesine yerleştirin ya da (23) bir fırçayla tüm parçaları temizleyin. Filtreyi çıkarın ve 3-6 numaralı adımları en sevdiğiniz çay yapılarıyla birden fazla çay demlemek üzere tekrar Ultralight Press'inizi her ay ayrıntılı bir şekilde temizleyin: www.espro.ca/cleaning.

ÖNEMLİ BİLGİ. LÜTFEN OKUYUN.

SICAK: İçerik sıcaktır. Dikkatli bir şekilde tutun ve çocuklardan uzak olmasını sağlayın.

YANIKLAR: Her zaman kalın öğütülmüş kahve kullanın. Asla ıne toz çay ya da Türk kahvesi için kullanmayın. Her zaman temiz filtre kullanın. Bastırıldan önce her zaman karıştırın. Çok hızlı ya da 5 kg/10 lb üzerinde bir kuvvetle bastırmayın. Sert bastırarak, sıcak sıvının sıcak yakanmasına neden olabilir.

GÜVENLİK: Bir soba ya da kamp ateşi üzerine veya mikrodalga fırına koymayın.

SIZINTILAR: Filtrelerinizi önlenmiş için iki kapak da sabitlemenizdir.

TEZMLEME: Sızintıları temizlemeniz için sıcak sıvının sıcak yakanması riskiyle karşı karşıya kalabilirsiniz. Her kullanımdan sonra filtreleri çıkararak hem iç hem de dışını temizleyin. Fincan dikkatli bir şekilde elinizle yıkayın. Filtreler ve kapaklar bulaşık makinesinin üst rafında yıkanabilir.

YEDEK PARÇALAR: Filtreler ve contalar zaman içinde yerlerini. Yedek parçaya ihtiyacınız olursa yerel satış noktanıza iletişime kurun. Yerel satış noktasına www.espro.ca/retailers adresinden ulaşabilirsiniz.

עברית

אין מוצר ממוצ' ESPRO® שקיבלת, או אם מהמוצרים אינו פועל כשורה לאחר זמן, מה ניתן להחזיר לנציג המקומי לצורך תיקון, חלפה או קבלת יבוקי. נקט שגורם כתוצאה משמיש שגוי, חוסר ניקוי או בלאי יחזוק תמות חמיר סביר. זוהי אחריות של היצרן, והיא מוגבלת רק בהתאם לחוקים המקומיים החלים, ואינה כוללת נזקים תוצאתיים, אקראיים או מיוחדים.

להכין טוב יותר

פילטרים של קפה ומסני נייר ככללים ESPRO Ultralight Coffee Press- המכונים בפורד (www.espro.ca). (1) סובב כדי לנעול את שני המיקרו-פילטרים יחד, והי (2) הרגול על המקל (אופציונלי) לקפה שממיינים בשיטה של זיקת מים מעל, יש להפריד בין הפילטרים, להניח את מסנן הנייר ביניהם, לנעול את הפילטרים חזרה יחד ולהרטיב אותם. (4) הוסף 15-22 גרם קפה

טחון גס. (5) הוסף מים חמים עד לקו 'MAX' וערבב. (6) כסה עם פילטר וסובב את המכסה כדי לנעול. (7) לחץ לאט על הפילטר לכפי מטה, לאחר כן (8) סגור עם המכסה (9) שמה את הקפה. לאחר כל שימוש מומלץ לנקות את שני הפילטרים במיפנים ומבחוץ. (10) סובב את המכסים לפתיחה והסרת את המקל ואת הפילטרים, (11) הפד בין הפילטרים על ידי סיבובם והסרת המקל, לאחר מכן הנה במידה הכללים או (12) נקה את כל החלקים עם מברשת. לניקוי טוב של ESPRO Ultralight מדי חודש: www.espro.ca/cleaning.

להכין טוב יותר

פילטר לחה כליול- ESPRO Ultralight Tea Press- וגם ומכר בפורד (www.espro.ca). (13) הרגול את הפילטר לחה על המקל. (14) הוסף 2-6 גרם עלי תה. (15) הוסף מים חמים עד לקו 'MAX' וערבב. (16) כסה באמצעות הפילטרים. סובב את המכסה כדי לסגור. (17) המתן 2-7 דקות. (18) לחץ לאט על הפילטר לכפי מטה, לאחר מכן (19) סגור עם המכסה או (20) שמה את התה. לאחר כל שימוש מומלץ לנקות את הפילטר במיפנים ומבחוץ. (21) סובב את המכסים לפתיחה והסרת את המקל ואת הפילטר, (22) סובב את הפילטר ואת המקל כדי להפריד אותם, לאחר מכן הנה במידה הכללים או (23) נקה את כל החלקים עם מברשת. לניקוי טוב של חזרו על שלבים 3-6 כדי להכין את חליטות התה האהובות עליך. כנה שחרצה. לניקוי טוב של ESPRO Ultralight מדי חודש: www.espro.ca/cleaning.

מידע חשוב. כדאי לקרוא.

המתחכם: יש להיזהר ולהרתיב מילדים קטנים.

כוויית: יש להשתמש תמיד בקפה טחון גס. אין להשתמש להכנת התה מאלה או קפה טורקי. יש לחלחל תמיד עם פילטרים קיפים. יש לערבב לפני החיסיה. אין לרוחס מהר מדי או כבוש של מעל 5" x 10" פונד. בעקבות חיסיה חזקה מדי הנוול הנה עלול לכבוש ככוויית.

בטיחות: אין להניח על רגב תנוו או מדורה או להניח שום חומר מיקרוגול.

לדפיות: יש לסגור היטב את שני המכסים כדי למנוע לדליות.

ניקוי: אם לא מנקים את הפילטרים, מסתכנים בכוויית מהנוול הנה. יש להפריד את הפילטרים ולנקות אותם במיפנים ומבחוץ לאחר כל שימוש. את הספלי יש לשטוף ידנית ובעדינות. את הפילטרים ואת המכסים ניתן להכניס למדיח הכלים, במיגירה העליונה.

חלקי חילוף: הטעות האוטומת והפילטרים ממבילים עם הזמן. אם יש צורך בחלקי חילוף, פנה למפיץ הקרוב אליך. ניתן למצוא מפויץ באזור שלך באתר www.espro.ca/retailers.

РУССКИЙ

Если у вас есть претензии к качеству продукта ESPRO® при его получении или если один из наших продуктов со временем теряет свои свойства, вы можете вернуть его местному представителю для ремонта, замены или возврата. Повреждения в результате неправильного использования, недостаточной очистки или износа исправляются за разумную плату. Это заводская гарантия, которая ограничивается только действующим местным законодательством, не распространяется на случайные, косвенные или фактические убытки.

ПРЕВОСХОДНЫЙ КОФЕ

Филтры для кофе и бумажные филтры входят в комплект поставки устройства для приготовления кофе ESPRO Ultralight Coffee Press, а также могут продаваться отдельно (www.espro.ca). (1) Поверните, чтобы сцепить микрофилтры между собой, и (2) накрутите их на стержень. (Дополнительный вариант: (3) Для приготовления фильтрованного кофе разделите филтры, поместите бумажный филтёр между ними, снова соедините филтры и добавьте воду.) (4) Добавьте 15–22 г кофе крупного помола. (5) Добавьте горячую воду до отметки MAX и размешайте. (6) Накройте фильтром и плотно закрутите питьевую крышку. Подождите 4 минуты. (7) Медленно надавите на филтёр, затем (8) плотно закройте крышкой. Устройство готово для переноса или (9) употребления. После каждого использования оба филтра необходимо очистить изнутри и снаружи. (10) Откройте филтры, раскрутите и снимите стержень, а филтры, (11) раздвиньте филтры, раскрутите их, и открутите стержень, а затем поместите все детали в посудомоечную машину или (12) очистите их с помощью щетки. Устройство Ultralight Press необходимо тщательно чистить каждый месяц: www.espro.ca/cleaning.

ПРЕВОСХОДНЫЙ ЧАЙ

Чайный филтёр входит в комплект поставки устройства для приготовления чая ESPRO Ultralight Tea Press, а также может продаваться отдельно (www.espro.ca). (13) Накрутите чайный филтёр на стержень. (14) Добавьте 2–6 г листового чая. (15) Добавьте горячую воду до отметки MAX и размешайте. (16) Накройте филтрами. Плотно закрутите питьевую крышку. (17) Подождите 2–7 минут. (18) Медленно надавите на филтёр, затем (19) плотно закройте крышкой. Устройство готово для переноса или (20) употребления. После каждого использования филтёр необходимо очистить изнутри и снаружи. (21) Откройте крышки и снимите стержень и филтёр. (22) Откройте стержень и филтёр, а затем поместите все детали в посудомоечную машину или (23) очистите их с

помощью щетки. Снимите фильтр и повторите действия 3–6, чтобы заварить свой любимый чай несколько раз. Устройство Ultralight Press необходимо тщательно чистить каждый месяц: www.espro.ca/cleaning.

ВАЖНАЯ ИНФОРМАЦИЯ. ОБЯЗАТЕЛЬНО ИЗУЧИТЕ ЕЕ.

ГОРЯЧИЙ ПРОДУКТ. Устройство содержит горячий продукт. Будьте осторожны и держите вдали от детей.

РИСК ОЖОГА. Используйте только кофе крупного помола. Не используйте для приготовления чая матча или кофе по-турецки. Используйте только чистые фильтры. Прежде чем надавить на фильтр, размягчайте содержимое. Не надавливайте слишком быстро или с силой свыше 5 кг / 10 фунтов. В результате слишком сильного нажатия вы можете обжечься горячей жидкостью.

БЕЗОПАСНОСТЬ. Не оставляйте на плите, костре или в микроволновой печи. **ПРОТЕКАНИЕ.** Чтобы исключить протекание, плотно закрывайте обе крышки.

ОЧИСТКА. Если не выполнять чистку фильтров, существует риск обжечься горячей жидкостью. После каждого использования разъединяйте фильтры и чистите их изнутри и снаружи. Кружку необходимо аккуратно мыть вручную. Фильтры и крышки можно мыть в посудомоечной машине в верхнем отделении.

ЗАПАСНЫЕ ЧАСТИ. Фильтры и крышки со временем подвержены износу. Чтобы заказать запасные части к устройству, обратитесь к местному продавцу. Список всех розничных магазинов по регионам опубликован на странице www.espro.ca/retailers.

ČEŠTINA

Pokud nejste po zakoupení s produktem od společnosti ESPRO® spokojeni nebo pokud produkt po čase přestane správně fungovat, můžete jej předat místnímu zástupci k opravě či výměně nebo požádat o vrácení peněz. Jakékoli poškození v důsledku nevhodného použití, zanedbání čištění či opotřebení bude opraveno za příměří peněz. Toto je výrobní záruka omezená pouze platnými zákony a nezahrnuje náhodná, následná ani zvláštní poškození.

PŘIPRAVTE SI LEPŠÍ KÁVU

Kávové a papírové filtry jsou součástí balení vašeho produktu ESPRO Ultralight Coffee Press a lze je rovněž zakoupit samostatně (www.espro.ca). (1) Otočením spojte a mikrofiltry dromohady a (2) našroubujte je na tyčinku. (Volitelně: (3) Chcete-li připravit překvapivou kávu, filtry oddělte, vložte mezi ně papírový filtr, opět filtry spojte a navhčete.) (4) Přidejte 15 až 22 gramů hrubé mleté kávy. (5) Nalijte horkou vodu po rysku „MAX“ a zamíchejte. (6) Zakryjte filtrem a našroubujte víčko s otvorem pro pití. Počkejte 4 minuty. (7) Pomalu zatlačte filtr dolů a poté (8) nasadte přípravni víčko nebo (9) kávu vypijte. Po každém použití oba filtry důkladně očistěte. (10) Odšroubujte víčka a vyjměte tyčinku a filtry. (11) oddělte filtry, odšroubujte tyčinku a vložte je do mýčky nebo (12) všechny části vyčistěte kartáčem. Každý měsíc svůj Ultralight Press důkladně vyčistěte: www.espro.ca/cleaning.

PŘIPRAVTE SI LEPŠÍ ČAJ

Čajový filtr je součástí balení vašeho produktu ESPRO Ultralight Tea Press a lze je rovněž zakoupit samostatně (www.espro.ca). (13) Našroubujte filtr na tyčinku. (14) Přidejte 2 až 6 gramů sypaného čaje. (15) Nalijte horkou vodu po rysku „MAX“ a zamíchejte. (16) Zakryjte filtrem. Našroubujte víčko s otvorem pro pití. (17) Počkejte 2 až 7 minut. (18) Pomalu zatlačte filtr dolů a poté (19) nasadte přípravni víčko nebo (20) čaj vypijte. Po každém použití filtr důkladně očistěte. (21) Odšroubujte víčka a vyjměte tyčinku a filtry. (22) odšroubujte tyčinku od filtru a vložte je do mýčky nebo (23) všechny části vyčistěte kartáčem. Chcete-li si připravit další nálevy svého oblíbeného sypaného čaje, vyměňte filtr a opakujte kroky 3 až 6. Každý měsíc svůj Ultralight Press důkladně vyčistěte: www.espro.ca/cleaning.

DŮLEŽITÉ INFORMACE. PROSÍM ČTĚTE.

HORKÉ: Obsah je horký. Při manipulaci dbejte opatrnosti a uchovávejte mimo dosah dětí.

RIZIKO POPÁLENÍ: Používejte výhradně hrubě mletou kávu. Nikdy nepoužívejte k přípravě čaje матча ani turecké kávy. Vždy používejte čisté filtry. Před stlačením vždy zamíchejte. Netlačte příliš rychle nebo silou přesahující 5 kg/10 lb. Přílišným tlačněním se můžete popálit o horkou tekutinu.

BEZPEČNOST: Neumísťujte na sporák, otevřený oheň ani do mikrovlnné trouby.

NETĚSNOST: Abyste předešli netěsnosti, obě víčka musí být pevně nasazena.

ČIŠTĚNÍ: Pokud filtry nevyčistíte, vystavujete se riziku popálení horkou tekutinou. Po každém použití filtry oddělte a důkladně očistěte. Nádoby opatrně umyjte v ruce. Filtry a víka můžete mýt v mýčce v horním šuplíku.

NÁHRADNÍ DÍLY: Filtry a těsnění se časem opotřebouvají. Náhradní díly můžete zakoupit u svého místního prodejce. Seznam prodejců najdete na www.espro.ca/retailers.

SLOVENČINA

Ak nie ste po dodaní produktu ESPRO® spokojný alebo vykonávané parametre jedného z našich produktov po určitom čase nezodpovedajú špecifikáciám, môžete požiadať najbližšieho zástupcu spoločnosti o jeho opravu, výmenu alebo vrátenie peňazí. Oprava v prípade poškodenia produktu následkom nesprávneho užívanía, nedostatočnej údržby alebo nadmerného opotrebovania bude vykonaná za primeraný poplatok. Toto je záruka výrobcu, ktorá je obmedzená platnými miestnymi zákonmi a nezahŕňa náhodné, následné alebo zvláštne škody.

TÁ NAJLEPŠIA KÁVA

Kávové filtry a papierové filtry sú súčasťou dodávky zariadenia ESPRO Ultralight Coffee Press, môžete si ich však zakúpiť aj samostatne (www.espro.ca). (1) Pootočením zaistíte dva mikrofiltry a (2) nasrútkujete na tyč. (Voliteľné: (3) Ak chcete kávu s chuťou prekvapkávanej kávy, oddelte filtry, vložte medzi filtry papierový filter, zložte filtry a zalejte.) (4) Nasypte 15 – 22 g nahrubo pomletej kávy. (5) Zalejte horúcou vodou po značku „MAX“ a zamiešajte. (6) Prekryte filtrom a pootočením veka s otvorom na plite utesnite. Počkajte 4 minúty. (7) Pomaly zatlačte filter smerom nadol, potom môžete (8) nádobu uzatvoriť cestovným vekom alebo (9) nápoj vypíť. Po každom použití vyčistíte filter z vonkajšej aj vnútornej strany. (10) Pootočením odnímate veka a vytiahnite tyč a filter. (11) pootočte filter, odsrútkujte tyč a vložte do umývačky riadu alebo (12) pomocou kuchynskej kefy dôkladne očistíte všetky časti. Každý mesiac vykonajte hĺbkové čistenie zariadenia Ultralight Press: www.espro.ca/cleaning.

TEN NAJLEPŠÍ ČAJ

Čajový filter je dodávaný spoločne so zariadením ESPRO Ultralight Tea Press, ale môžete si ho zakúpiť aj samostatne (www.espro.ca). (13) Nasrútkujte čajový filter na tyč. (14) Nasypte 2 – 6 g sypaného čaju. (15) Zalejte horúcou vodou po značku „MAX“ a zamiešajte. (16) Prekryte filtrami. Pootočením nasadíte veko nádoby s otvorom na plie. (17) Počkajte 2 – 7 minút. (18) Pomaly zatlačte filter smerom nadol, potom môžete (19) nádobu uzatvoriť cestovným vekom alebo (20) nápoj vypíť. Po každom použití vyčistíte filter z vonkajšej aj vnútornej strany. (21) Pootočením odnímate veka, vytiahnite tyč a filter. (22) odsrútkujte tyč z filtra a vložte do umývačky riadu alebo (23) pomocou kuchynskej kefy dôkladne očistíte všetky časti. Ak si chcete pripraviť čaj zo svojich obľúbených čajových lístkov viackrát, zopakujte kroky 3 – 6. Každý mesiac vykonajte hĺbkové čistenie zariadenia Ultralight Press: www.espro.ca/cleaning.

DŮLEŽITÉ INFORMÁCIJE. POZORNE SI PREČÍTAJTE.

HORÚCE: Obsah nádoby môže byť horúci. Pri manipulácii vezmite toto riziko do úvahy a udržiavajte nádobu mimo dosahu detí.

POPÁLENINY: Vždy používajte nahrubo pomletú kávu. Nádoby nikdy nepoužívajte na prípravu Matcha čaju alebo tureckej kávy. Vždy používajte čisté filtry. Pred zatlačením tyče vždy obsah nádoby premiešajte. Netlačte príliš rýchlo alebo silou vyššou ako 5 kg/10 lb. Príliš silné zatlačenie môže spôsobiť vytlačenie kvapaliny z nádoby a následné popálenie.

BEZPEČNOST: Nevkladajte na sporák alebo kempingový horák, nevkladajte do mikrovlnnej rúry.

ÚNIKY: Na zaistenie tesnosti musia byť obe veka zaistené.

ČIŠTENIE: Ak filtry nevyčistíte, riskujete popálenie horúcou tekutinou. Oddelte a vyčistíte filtry z vonkajšej aj vnútornej strany po každom použití. Nádoby opatrne ručne očistíte. Filtry a veka môžete umývať v umývačke riadu. Vkladajte ich na hornú policu.

NÁHRADNÉ DIELY: Filtry a tesnenia podliehajú postupnému opotrebovaniu. Ak potrebujete náhradné diely, kontaktujte svojho najbližšieho predajcu. Najbližšieho predajcu nájdete na webovej stránke www.espro.ca/retailers.

POLSKI

W przypadku niezadowolenia z produktu ESPRO® w momencie jego odebrania albo jeśli produkt z czasem przestanie działać prawidłowo, możesz go zwrócić do lokalnego przedstawiciela w celu naprawy, wymiany lub uzyskania zwrotu pieniędzy. Uszkodzenia spowodowane nieprawidłowym użytkowaniem, brakiem czyszczenia albo normalnym zużyciem eksploatacyjnym będą naprawiane za rozsądną opłatą. To jest gwarancja fabryczna, ograniczona wyłącznie odpowiednimi prawami lokalnymi, i nie obejmuje ona szkód przypadkowych, wynikowych ani specjalnych.

PARZENIE LEPSZEJ KAWY

Filtry do kawy i papierowe wkłady do filtrów są dołączone do zaparzacza ESPRO Ultralight Coffee Press i są również sprzedawane osobno (www.espro.ca). (1) Obróć, aby zablokować obydwa mikrofiltry razem i (2) wkręć je na pręt. (Opcjonalnie: (3) W przypadku zaparzenia kawy pour-over rozdziel filtry, włóż pomiędzy nie papierowy wkład, zablokuj na powrót obydwa filtry razem i zwiłz). (4) Dodaj 15-22 g grubo zmielonej kawy. (5) Dolej gorącej wody do linii oznaczonej „MAX” i zamieszaj. (6) Załóż filtr i obróć pokrywkę do picia w celu uszczelnienia. Odczekaj 4 minuty. (7) Wcisnij filtr powoli w dół, następnie (8) uszczelnij za pomocą pokrywki podrzędnej lub (9) pij. Po każdym użyciu czyść obydwa filtry od zewnątrz i wewnątrz. (10) Odkręć pokrywki, wyjmij pręt i filtry, (11) rozkręć filtr i odkręć pręt, a następnie umieść wszystkie elementy w zmywarce lub (12) wycyśnij je za pomocą szcztolki. Czyść dokładnie zaparzacznik Ultralight Press raz w miesiącu: www.espro.ca/cleaning.

PARZENIE LEPSZEJ HERBATY

Filtr do herbaty jest dołączony do zaparzacza ESPRO Ultralight Tea Press i jest również sprzedawany osobno (www.espro.ca). (13) Wkręć filtr do herbaty na pręt. (14) Dodaj 2-6 g herbaty liściastej. (15) Dolej gorącej wody do linii oznaczonej „MAX” i zamieszaj. (16) Załóż filtr. Obróć pokrywkę do picia w celu uszczelnienia. (17) Odczekaj 2-7 minut. (18) Wcisnij filtr powoli w dół, następnie (19) uszczelnij za pomocą pokrywki podrzędnej lub (20) pij. Po każdym użyciu czyść filtr od zewnątrz i wewnątrz. (21) Odkręć pokrywki, wyjmij pręt i filtr, (22) odkręć pręt i filtr, a następnie umieść wszystkie elementy w zmywarce lub (23) wycyśnij je za pomocą szcztolki. Wyjmij filtr i powtórz kroki 3-6 w celu wykonania kolejnych zaparzeń ulubionej herbaty liściastej. Czyść dokładnie zaparzacznik Ultralight Press raz w miesiącu: www.espro.ca/cleaning.

WAŻNA INFORMACJA. PRZECZYTAJ.

GORAŃCE: Zawartość jest gorąca. Obchodź się ostrożnie i trzymaj z dala od dzieci.
POPARENIA: Zawsze używaj grubo zmielonej kawy. Nigdy nie zaparżaj herbaty matcha ani kawy po turecku. Zawsze zaparżaj z użyciem czystych filtrów. Zawsze mieszaj przed wciśnięciem. Nie wciskaj zbyt szybko ani z siłą większą niż 5 kg/10 lb. Zbyt mocne wciskanie może spowodować poparzenie gorącą cieczą.
BEZPIECZEŃSTWO: Nie ustawiaj na kuchence lub na ogniu ani nie umieszczaj w kuchence mikrofalowej.
PRZECIEKI: W celu zapobieżenia przeciekom obie pokrywki muszą być zablokowane.
CZYSZCZENIE: Zaniedbanie czyszczenia filtrów zwiększa ryzyko poparzenia gorącą cieczą. Rozdzielaj i czyść filtry od zewnątrz i wewnątrz po każdym użyciu. Delikatnie wymyj ręcznie dzbanek. Filtry i pokrywki można myć w zmywarce w górnym koszyku.
CZĘŚCI ZAMIENNE: Filtry i uszczelki zużywają się z czasem. W razie potrzeby uzyskania części zamiennych należy się skontaktować z lokalnym sprzedawcą. Adresy lokalnych sprzedawców można znaleźć w witrynie www.espro.ca/retailers.

SUOMI

Jos vastaanottamasi ESPRO®-tuote ei täytä odotuksiasi tai jos siinä ilmenee ongelmia, voit palauttaa sen paikallisella edustajallamme korjattavaksi, vaihdettavaksi uuteen tai korvausta varten. Virheellisesti käytöstä, riittämättömstä puhdistuksesta tai normaalista kulumisesta aiheutuvat vauriot korjataan kohtuullista maksua vastaan. Tätä tahdastakuuta rajoittavat ainoastaan paikalliset sovellettavat lait, eikä takuu kata satunnaisia, erityisiä tai väliaikaisia vinkoja.

HYVÄN KAHVIN VALMISTAMINEN

ESPRO Ultralight Coffee Press -termospreson mukana tulevat kahvisuodatin ja suodatinpaperit, joita voidaan ostaa myös erikseen (www.espro.ca).
(1) Lukitse mikrosuodattimet yhteen kiertämällä niitä ja (2) kierrä ne varren päälle. (Vaihtoehtoisesti: (3) Termospresolla voidaan valmistaa myös suodatinkahvia: erota suodatimet toisistaan, aseta siihen suodatinpaperi, lukitse suodatimet yhteen ja kostuta paperi.) (4) Lisää 15–22 grammaa karkeaksi jauhettua kahvia. (5) Lisää kuumaa vettä "MAX" -merkkiin saakka ja sekoita. (6) Aseta suodatinta paikalleen ja kierrä juomakansi tiiviisti kiinni. Odota 4 minuuttia. (7) Paina mäntä hitaasti alas, (8) sulje matkakansi tai (9) nauti juoma. Puhdista molemmat suodatimet sisä- ja ulkopuolelta jokaisen käytön jälkeen. (10) Kierrä kannet irti, poista varsi ja suodatimet, (11) kierrä suodatinta irti toisistaan ja varresta, aseta ne astianpesukoneeseen tai (12) puhdista kaikki osat harjalla. Puhdista Ultralight Press -termospresso perusteellisesti kuukausittain: www.espro.ca/cleaning.

HYVÄN TEEN VALMISTAMINEN

ESPRO Ultralight Tea Press -termospreson mukana tulee teesuodatin, joka voidaan ostaa myös erikseen (www.espro.ca). (13) Kierrä teesuodatin varren päälle.

(14) Lisää 2–6 grammaa irtolehtiä. (15) Lisää kuumaa vettä "MAX" -merkkiin saakka ja sekoita. (16) Aseta suodatinta paikalleen. Kierrä juomakansi tiiviisti kiinni. (17) Odota 2-7 minuuttia. (18) Paina mäntä hitaasti alas, (19) sulje matkakansi tai (20) nauti juoma. Puhdista suodatin sisä- ja ulkopuolelta jokaisen käytön jälkeen. (21) Kierrä kannet irti, poista varsi ja suodatin, (22) kierrä suodatin ja varsi irti, aseta ne astianpesukoneeseen tai (23) puhdista kaikki osat harjalla. Poista suodatin ja toista kohdat 3–6, jos haluat uudistaa teenlehdet uudelleen. Puhdista Ultralight Press -termospresso perusteellisesti kuukausittain: www.espro.ca/cleaning.

TÄRKEITÄ TIETOJA. LUE NÄMÄ HUOLELLISESTI.

KUUMAA: Sisältää kuumaa juomaa. Käsittele termospressoa varovasti, äläkä anna sitä lasten käsiin.

PALOVAMMAT: Käytä pressopannussa aina karkeaksi suodatettua kahvia. Älä koskaan käytä siinä jauhettua vihreää teetä äläkä hienoksi jauhettua ns. turkialaista kahvia. Käytä aina puhtaista suodatinta. Sekoita juomaa aina, ennen kuin painat männän pohjaan. Älä paina mäntää alas liian nopeasti (yli 10 lb / 5 kg:n voimalla). Jos painat sitä liian voimakkaasti, kuumaa neste saattaa aiheuttaa palovammoja. **TURVALLISUUS:** Älä aseta termospressoa liedelle, avotullelle tai mikroaaltouuniin. **VUOTO:** Molemmat kannet täytyy sulkea, jotta termospresso ei vuoda. **PUHDISTAMINEN:** Jos et puhdistaa suodatinta, kuuma neste voi aiheuttaa palovammoja. Irrota suodatimet toisistaan ja puhdista ne sisä- ja ulkopuolelta jokaisen käytön jälkeen. Puhdista mikä varovasti käsin. Suodatimet ja kannet voidaan pestä astianpesukoneen yläkorissa.

VAIHTO-OSAT: Suodatimet ja tiivisteet kuluvat vähitellen käytössä. Jos tarvitset vaihto-osia, ota yhteyttä paikalliseen jälleenmyyjäsi. Jälleenmyyjähaku on sivulla www.espro.ca/retailers.

MAGYAR

Amennyben elégetelten egy ESPRO® termékek az átvetélek, vagy ha egy terméknél idővel már nem működik, visszaküldheti azt a helyi termékévesletnek javításra, cseréire vagy vételár-visszatérítésre. A helytelen használatból, a tisztítás elmaradásából vagy a rendszeres használatból származó hibákat realis áron javítják. Ez egy gyári garancia, amelyet csak a vonatkozó helyi jogszabályok korlátoznak, és nem nyújt fedezetet a szerződésszegéssel okozott, következményes vagy külföleges károkat elesen.

JOBB KÁVÉT FŐZÜNK

A kávészűrők és papírszűrők az ESPRO Ultralight Coffee Press kávéfőzővel együtt érkeznek, de külön is kaphatók (www.espro.ca). (1) Csavarj mozdulatlan rögzítse egyrészesz a két mikroszűrőt, majd (2) csavarja fel a pálcára. (Opcionális: (3) Filteres kávéhoz válassza szét a szűrőket, helyezze közéjük a papírfiltret, zárja össze a szűrőket, majd nedvesítse be.) (4) Adjon hozzá 15-22 g durva őrsűrésű kávéhoz (6) Fedje le a szűrővel, majd (7) adjon hozzá forró vizet a „MAX” vonalig, majd keverje meg. (8) Fedje le a szűrővel, majd (9) adjon hozzá forró vizet a „MAX” vonalig, majd keverje meg. (10) Fedje le a szűrővel, majd (11) adjon hozzá forró vizet a „MAX” vonalig, majd keverje meg. (16) Fedje le a szűrővel. Gondosan csavarja rá az ivőfedeleit. Várgjon 4 perccel. (17) Lassan nyomja le a szűrőt, majd (8) zárja le az úti feddellét. (9) foggyassa el. Mossa el mindkét szűrőt minden használat után, kívül-belül. (10) Csavarja fel a feledeket, és távolítsa el a pálcát és a szűrőket, (11) csavarja szét a szűrőket, és csavarja ki a pálcát, majd tegye az alkatrészeket a mosogatógépbe, vagy (12) tisztítsa meg egy kefével. Havonta végezzen alapos tisztítást a Ultralight Press készülékén: www.espro.ca/cleaning.

JOBB TEÁT FŐZÜNK

Az ESPRO Ultralight Tea Press teaefőző egy teaszűrővel érkezik, amely külön is kapható (www.espro.ca). (13) Csavarja fel a teaszűrőt a pálcára. (14) Adjon hozzá 2-6 g teaufut. (15) Adjon hozzá forró vizet a „MAX” vonalig, majd keverje meg. (16) Fedje le a szűrővel. Gondosan csavarja rá az ivőfedeleit. (17) Várgjon 2-7 perccel. (18) Lassan nyomja le a szűrőt, majd (19) zárja le az úti feddellét, vagy (20) foggyassa el. Mossa el a szűrőt minden használat után, kívül-belül. (21) Csavarja fel a feledeket, és távolítsa el a pálcát és a szűrőket, (22) csavarja szét a szűrőket és a pálcát, majd tegye az alkatrészeket a mosogatógépbe, vagy (23) tisztítsa meg egy kefével. Távolítsa el a szűrőt, és ismételje meg a 3-6. lépéseket további forrázatok készítéséhez a kedvenc teaufutóival. Havonta végezzen alapos tisztítást a Ultralight Press készülékén: www.espro.ca/cleaning. **FONTOS INFORMÁCIÓK. KÉRJUK, OLVASSA EL.**
FORRÓ: Forró folyadékok tartalmak. Kezelje óvatosan, és tartsa távol a gyermekektől. **ÉGÉSI SÉRÜLÉSEK:** Mindig durva őrsűrésű kávéval használjon. Soha ne használja matcha teaához vagy török kávéhoz. Mindig használjon tiszta szűrőket. Lenyomás előtt mindig keverje meg. Ne nyomja túl gyorsan, vagy több mint 5 kg/10 lb erővel. Túl nagy erő alkalmazása esetén a forró folyadék égési sérüléseket okozhat. **BIZTONSÁG:** Ne helyezze tűzhelyre vagy táborút fölé, és ne rakja mikrohullámú sütőbe.

SZÍVÁRGÁS: A szivárgás megelőzéséhez mindkét fedelet gondosan kell rögzíteni.

TÍSZÍTÁS: Ha nem tisztítja meg szűrőt, megégetheti magát a forró folyadékkal. Válassza szét, és mossa el a szűrőket minden használat után, kívül-belül. Óvatosan mossa el kézzel a bőgrét. A szűrőket és a fedeleket moshatja a mosogatógép felső kosarában is.

PÓTLALKATRÉSZEK: A szűrők és tömitések idővel elhasználódnak. Ha pótlalkatrészekre van szüksége, lépjen kapcsolatba a helyi kereskedővel. Találja meg helyi kereskedőjét itt: www.espro.ca/retailers.

ΕΛΛΗΝΙΚΑ

Εάν κάποιο προϊόν ESPRO® δεν σας ικανοποιεί μόλις το παραλάβετε ή εάν κάποιο προϊόν μας δεν αποδίδει σε βάθος χρόνο, μπορείτε να το επιστρέψετε στον τοπικό αντιπρόσωπο για επισκευή, αντικατάσταση ή επιστροφή χρημάτων. Οι βλάβες λόγω ακατάλληλης χρήσης, ελλιπούς καθαρισμού ή φυσιολογικής φθοράς θα επισκευάζονται με εύλογη χρέωση. Το παρόν αποτελεί εργασιαστική εγγύηση, η οποία περιορίζεται μόνο από τυχόν ισχύοντες τοπικούς νόμους, και δεν καλύπτει συμπτωματικές, παρεπόμενες ή ειδικές ζημιές.

ΠΩΣ ΦΤΙΑΧΝΟΥΜΕ ΚΑΛΥΤΕΡΟ ΚΑΦΕ

Η πρέσα καφέ ESPRO Ultralight Coffee Press που αγοράσατε περιλαμβάνει φίλτρα καφέ και χάρτινα φίλτρα, τα οποία πωλούνται και χωριστά (www.espro.ca). (1) Στριψτε για να ασφαλίσετε και τα δύο μικροφίλτρα μαζί, και (2) βιδώστε τα πάνω στη ράβδο. (Προαιρετικό: (3) Για καφέ φίλτρου με τη μέθοδο περιχύσης, χωρίστε τα φίλτρα, τοποθετήστε το χάρτινο φίλτρο ανάμεσα τους, τοποθετήστε πάλι τα φίλτρα στη θέση τους και βρέξτε.) (4) Προσθέστε 15-22 γρ. χοντροαλεσμένο καφέ. (5) Προσθέστε καυτό νερό έως τη γραμμή «MAX» και ανακατέψτε. (6) Σκεπάστε με το φίλτρο και στρίψτε το κατάνι με στόμιο για να κλείσει ερμητικά. Περιμένετε 4 λεπτά. (7) Πιέστε το φίλτρο σιγά σιγά προς τα κάτω, στη συνέχεια (8) κλείστε ερμητικά με το κατάνι ταξιδιού ή (9) πιείτε. Μετά από κάθε χρήση, καθαρίζετε και τα δύο φίλτρα μέσα και έξω. (10) Ξεβιδώστε τα κατάνια και αφαιρέστε τη ράβδο και τα φίλτρα, (11) ξεχωρίστε τα φίλτρα και ξεβιδώστε τη ράβδο, βάλτε τα στο πλυντήριο πιάτων ή (12) καθαρίστε όλα τα μέρη με βούρσα. Καθαρίστε σχολαστικά την πρέσα Ultralight Press μία φορά τον μήνα: www.espro.ca/cleaning.

ΠΩΣ ΦΤΙΑΧΝΟΥΜΕ ΚΑΛΥΤΕΡΟ ΤΣΑΪ

Η πρέσα τσαγιού ESPRO Ultralight Tea Press περιλαμβάνει φίλτρο τσαγιού, το οποίο πωλείται και χωριστά (www.espro.ca). (13) Βιδώστε το φίλτρο τσαγιού πάνω στη ράβδο. (14) Προσθέστε 2-6 γρ. φύλλα τσαγιού. (15) Προσθέστε καυτό νερό έως τη γραμμή «MAX» και ανακατέψτε. (16) Σκεπάστε με τα φίλτρα. Στριψτε το κατάνι με στόμιο για να κλείσει ερμητικά. (17) Περιμένετε 2-7 λεπτά. (18) Πιέστε το φίλτρο σιγά σιγά προς τα κάτω, στη συνέχεια (19) κλείστε ερμητικά με το κατάνι ταξιδιού ή (20) πιείτε. Μετά από κάθε χρήση, καθαρίζετε το φίλτρο μέσα και έξω. (21) Ξεβιδώστε τα κατάνια και αφαιρέστε τη ράβδο και το φίλτρο, (22) ξεβιδώστε τη ράβδο και το φίλτρο, βάλτε τα στο πλυντήριο πιάτων ή (23) καθαρίστε όλα τα μέρη με βούρσα. Αφαιρέστε το φίλτρο και επαναλάβετε τα βήματα 3-6 για να παρασκευάσετε και πάλι το αγαπημένο σας τσάι. Καθαρίστε σχολαστικά την πρέσα Ultralight Press μία φορά τον μήνα: www.espro.ca/cleaning.

ΣΗΜΑΝΤΙΚΕΣ ΠΛΗΡΟΦΟΡΙΕΣ. ΠΑΡΑΚΑΛΗΣΤΕ ΝΑ ΤΙΣ ΔΙΑΒΑΣΕΤΕ.

ΚΑΥΤΟ: Το περιεχόμενο είναι καυτό. Να το χειρίζεστε με προσοχή και να φυλάσσετε μακριά από τα παιδιά.

ΕΓΚΑΥΜΑΤΑ: Να χρησιμοποιείτε πάντα χοντροαλεσμένο καφέ. Μην χρησιμοποιείτε ποτέ την πρέσα για να παρασκευάσετε ιαπωνικό τσάι μάτσα ή ελληνικό καφέ. Να ξεκινάτε πάντα την παρασκευή με καθαρά φίλτρα. Να ανακατεύετε πάντα προτού αρχίσετε να πιέζετε το φίλτρο. Μην πιέζετε πολύ γρήγορα ή με δύναμη μεγαλύτερη από 5 κιλά/10 λίβρες. Αν πιέζετε πολύ δυνατά, το καυτό υγρό μπορεί να σας προκαλέσει έγκαυμα.

ΑΣΦΑΛΕΙΑ: Μην τοποθετήτε την πρέσα πάνω σε μάτι κουζίνας ή φωτιά ούτε σε φούρνο μικροκυμάτων.

ΔΙΑΡΡΟΕΣ: Και τα δύο κατάνια πρέπει να είναι καλά κλεισμένα για την αποφυγή διαρροών.

ΚΑΘΑΡΙΣΜΑ: Εάν δεν καθαρίζετε τα φίλτρα, κινδυνεύετε να υποστείτε εγκαύματα από το καυτό υγρό. Να χωρίζετε και να καθαρίζετε τα φίλτρα μέσα και έξω μετά από κάθε χρήση. Πλένετε το κύπελλο απαλά στο χέρι. Τα φίλτρα και τα κατάνια πλένονται στην πάνω σχάρα του πλυντηρίου πιάτων.

ΑΝΤΑΛΛΑΚΤΙΚΑ: Τα φίλτρα και τα λάστιχα στεγανοποίησης φθερίνονται με την πάροδο του χρόνου. Εάν χρειάζεστε ανταλλακτικά, επικοινωνήστε με το κατάστημα της περιοχής σας. Μπορείτε να βρείτε το κατάστημα της περιοχής σας στη διεύθυνση www.espro.ca/retailers.

PORTUGUÊS BRASILEIRO

Se você não estiver satisfeito com um produto da ESPRO® quando recebê-lo ou se um de nossos produtos parar de funcionar, você poderá levá-lo ao seu representante local para reparo, troca ou reembolso. Danos devido ao uso incorreto, falta de limpeza ou desgaste normal serão reparados a um valor justo. Esta é uma garantia da fábrica, limitada apenas por quaisquer leis locais aplicáveis e não cobre danos incidentais, consequenciais ou especiais.

PREPARANDO UM CAFÉ MELHOR

Os filtros de café e os filtros de papel são incluídos em seu ESPRO Ultralight Coffee Press, como também são vendidos separadamente. (1) Gire para travar ambos os microfiltros juntos e (2) rosqueie-os na haste. (Opcional: (3) Para o estilo de café de coador, separe os filtros, coloque o filtro de papel entre eles, trave os filtros juntos novamente e umedeça.) (4) Adicione 15 a 22 g de café moído grosso. (5) Adicione água quente até o nível "MAX" e misture. (6) Tampe com o filtro e gire a tampa de beber para vedar. Espere 4 minutos. (7) Pressione lentamente o filtro para baixo e depois (8) vede com a tampa de viagem ou (9) beba. Limpe ambos os filtros por dentro e por fora após cada utilização. (10) Desenrosque as tampas e remova a haste e os filtros. (11) desenrosque os dois filtros e desaperte a haste, depois coloque os filtros na lava louças ou (12) limpe todas as peças com uma escova. Faça uma limpeza profunda no seu Ultralight Press uma vez por mês: www.espro.ca/cleaning.

PREPARANDO UM CHÁ MELHOR

O ESPRO Ultralight Tea Press vem com um filtro de chá, que também é vendido separadamente (www.espro.ca). (13) Rosqueie o filtro de chá na haste. (14) Adicione 2 a 6 g de folhas de chá avulsas. (15) Adicione água quente até o nível "MAX" e misture. (16) Tampe com os filtros. Gire a tampa de beber para vedar. (17) Espere 2 a 7 minutos. (18) Pressione lentamente o filtro para baixo e depois (19) vede com a tampa de viagem ou (20) beba. Após cada utilização, limpe o filtro por dentro e por fora. (21) Desenrosque as tampas e remova a haste e o filtro, (22) desenrosque a haste e o filtro, depois coloque o filtro na lava louças ou (23) limpe todas as peças com uma escova. Remova o filtro e repita as etapas 3 a 6 para fazer várias infusões das suas folhas de chá favoritas. Faça uma limpeza profunda no seu Ultralight Press uma vez por mês: www.espro.ca/cleaning.

INFORMAÇÕES IMPORTANTES. LEIA.

QUENTE: Os conteúdos são quentes. Manuseie com cuidado e mantenha longe de crianças.

QUEIMADURAS: Use sempre café moído grosso. Nunca use para chá matcha (chá verde em pó) ou café turco. Sempre comece com filtros limpos. Sempre misture antes de começar a pressionar. Não pressione muito rápido ou com mais de 5 kg/10 lb de força. Pressionar muito rápido pode fazer com que o líquido quente queime você.

SEGURANÇA: Não coloque sobre o fogo de um fogão, fogueira ou no micro-ondas.

VAZAMENTOS: Ambas as tampas precisam ser apertadas para prevenir vazamentos.

LIMPEZA: Se você não limpar os filtros, corre o risco de ser queimado com líquido quente. Separe e limpe os filtros por dentro e por fora depois de cada utilização. Lave a caneca gentilmente à mão. Os filtros e as tampas podem ser lavados na parte superior da máquina de lavar louças.

PEÇAS DE REPOSIÇÃO: Os filtros e vedações se desgastam com o tempo. Se você precisar de peças de reposição, entre em contato com seu revendedor local. Encontre seu revendedor local em www.espro.ca/retailers.